

Guía de configuración para obtener la dirección MAC para Windows XP

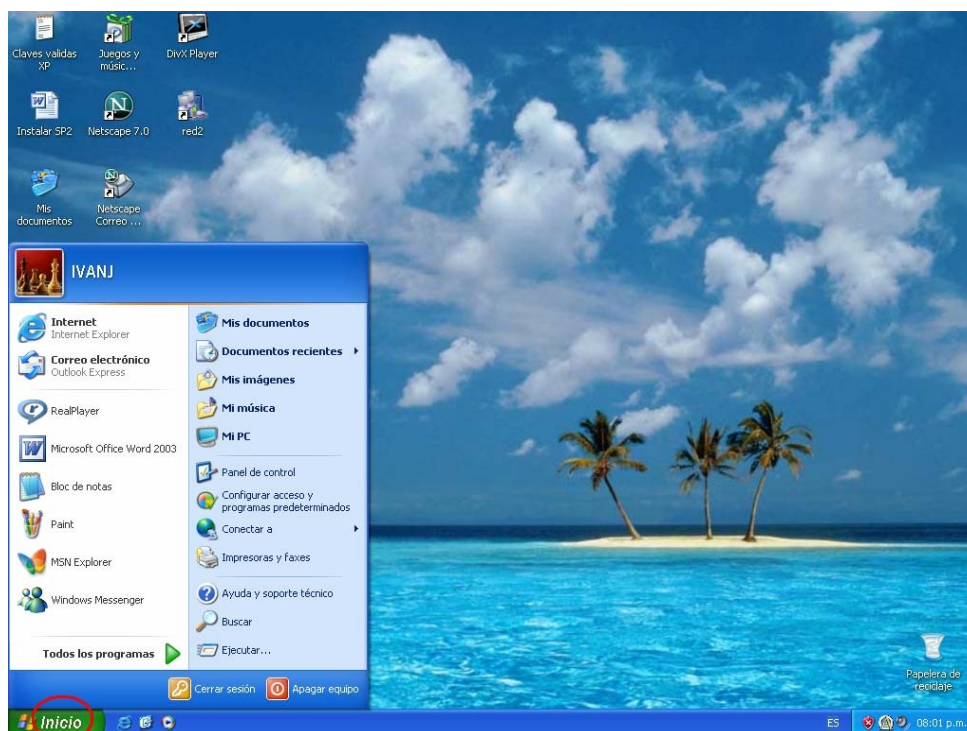
La dirección MAC (Media Access Control) es la dirección física que identifica a cualquier dispositivo en una red de cómputo. Estas direcciones, las cuales son únicas para cada dispositivo, son asignadas por el fabricante y las tarjetas de red también cuentan con este identificador.


La dirección MAC se representa por un grupo de 12 caracteres.

Procedimiento

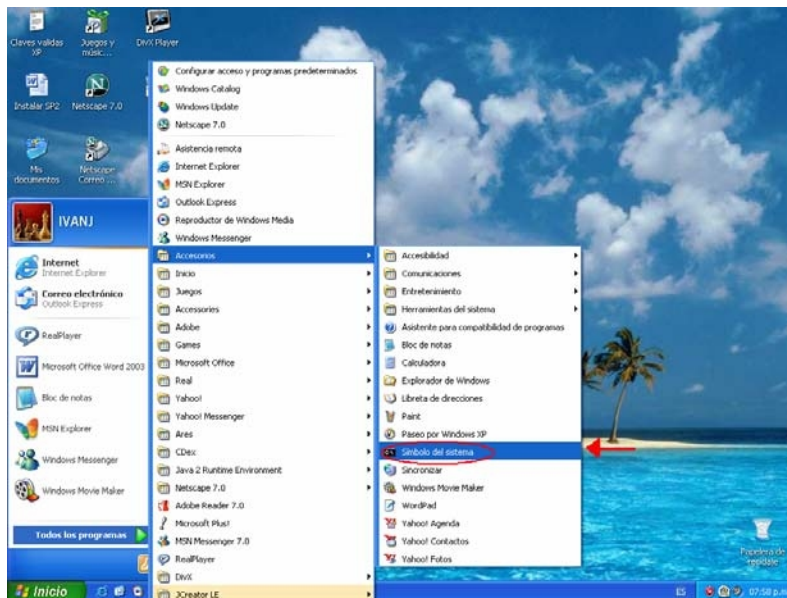
Para obtener la dirección MAC, en el sistema operativo Windows XP, realice los siguientes pasos.

1. Seleccione el botón **Inicio**



2. Elija **Todos los programas** y la opción **Accesorios**; después seleccione **Símbolo del sistema**  Símbolo del sistema

3. Aparece una ventana de MS Dos, como se muestra en la figura. Ahí escriba el comando **ipconfig /all**, dejando un espacio entre la palabra **ipconfig** y **/all**. Después hay que oprimir la tecla ENTER, para que se ejecute el comando.



4. Aparece una ventana de MS Dos, como se muestra en la figura. Ahí escriba el comando **ipconfig /all**, dejando un espacio entre la palabra **ipconfig** y **/all**. Después hay que oprimir la tecla ENTER, para que se ejecute el comando.

```

C:\WINDOWS\system32\command.com
Microsoft(R) Windows DOS
(C)Copyright Microsoft Corp 1990-2001.
C:\DOCUME~1\IUANJ>ipconfig /all
  
```

5. Posteriormente, se despliega la siguiente información acerca de la configuración IP y de la tarjeta de red. Después del título **"Adaptador Ethernet Conexiones de red inalámbricas"**, hay una línea con el nombre **"Dirección física"**, delante de esta línea hay un identificador de 12 caracteres en formato hexadecimal, este identificador es la **dirección MAC** que tiene la tarjeta de red de la PC. En el ejemplo siguiente, la dirección MAC es: **00-90-96-CA-B8-18**.

```

C:\WINDOWS\system32\cmd.exe
Adaptador Ethernet Conexión de área local :
    Sufijo de conexión específica DNS :
    Descripción . . . . . : Intel(R) PRO/100 UE Network Connecti
on
    Dirección física . . . . . : 00-0E-7B-E5-55-16
    DHCP habilitado . . . . . : No
    Dirección IP . . . . . : 132.247.246.56
    Máscara de subred . . . . . : 255.255.255.240
    Dirección IP . . . . . : fe80::20e:7bff:fee5:5516%4
    Puerta de enlace predeterminada : 132.247.246.62
    Servidores DNS . . . . . : 132.248.204.1
                                132.248.10.2
                                fec0:0:0:ffff::1%1
                                fec0:0:0:ffff::2%1
                                fec0:0:0:ffff::3%1
    NetBios sobre TCP/IP . . . . . : Deshabilitado

Adaptador Ethernet Conexiones de red inalámbricas :
    Estado de los medios . . . . : medios desconectados
    Descripción . . . . . : Atheros AR5001X+ Wireless Network Ad
apter
    Dirección física . . . . . : 00-90-96-CA-B8-18
  
```

6. Por último, para salir de esta ventana escriba el comando **exit**, y oprima la tecla ENTER.