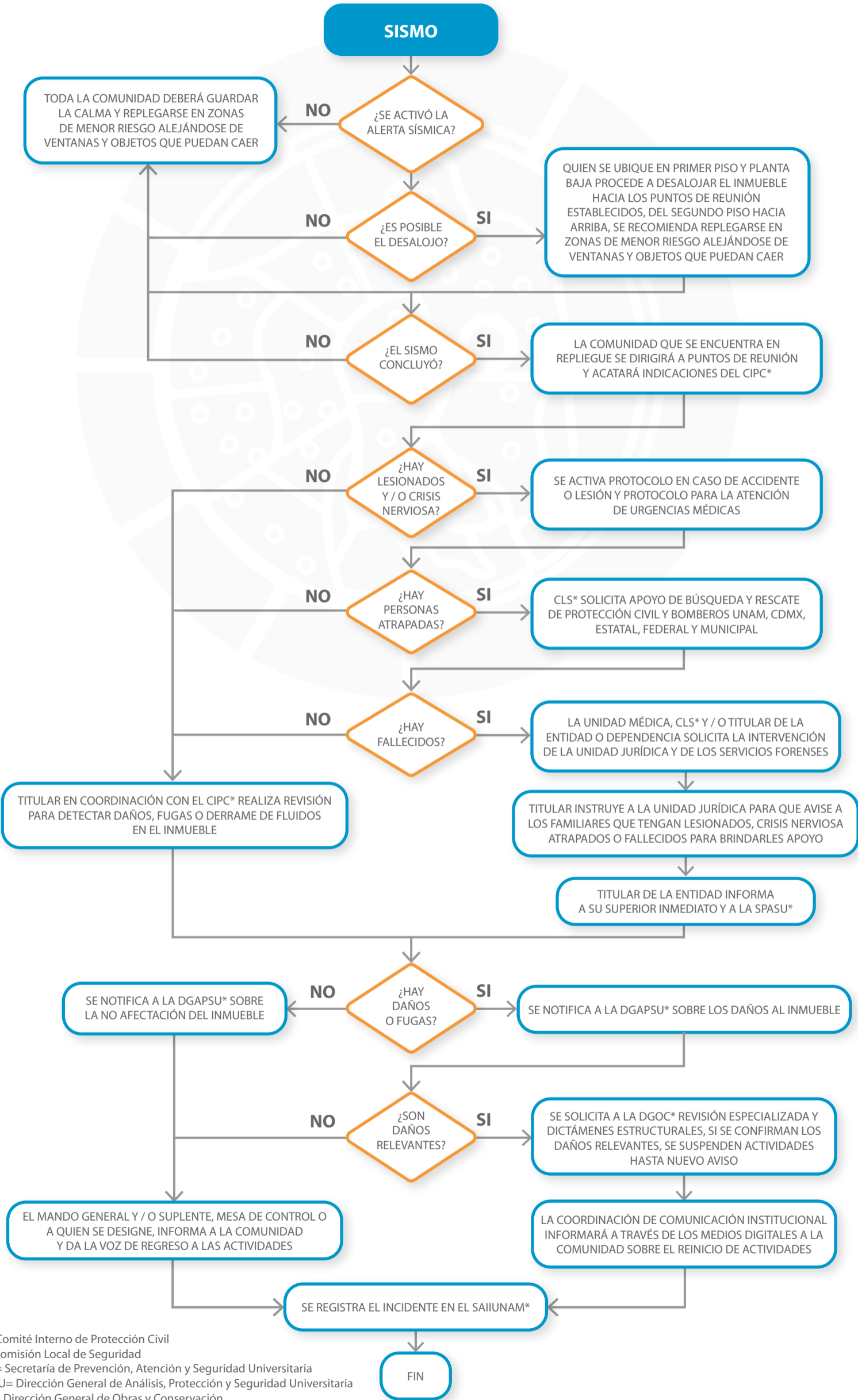




PROTOCOLO DE ACTUACIÓN EN CASO DE SISMO



\*CIPC= Comité Interno de Protección Civil  
\*CLS = Comisión Local de Seguridad  
\*SPASU= Secretaría de Prevención, Atención y Seguridad Universitaria  
\*DGAPSU= Dirección General de Análisis, Protección y Seguridad Universitaria  
\*DGOC= Dirección General de Obras y Conservación  
\*SAIUNAM= Sistema de Análisis de Incidentes e Ilícitos de la UNAM