



UNIVERSIDAD NACIONAL
AUTÓNOMA DE MÉXICO



FACULTAD DE ESTUDIOS
SUPERIORES ZARAGOZA

**COMISIÓN LOCAL DE SEGURIDAD
DE LA FACULTAD DE ESTUDIOS SUPERIORES ZARAGOZA**

PROTOSCOLOS DE SEGURIDAD EN CASO DE SINIESTROS

*¡Todos
Somos
FES Zaragoza!*

SEPTIEMBRE 2012

ACTUALIZADO 17 DE ABRIL DE 2024



PROTOCOSOS DE SEGURIDAD

ÍNDICE

ACTIVACIÓN DEL COMITÉ INTERNO DE PROTECCIÓN CIVIL (CIPC)	2
PROTOCOLO EN CASO DE EVACUACIÓN	3
PROTOCOLO EN CASO DE ACCIDENTE Ó LESIÓN	4
PROTOCOLO EN CASO DE ACCIDENTE Ó LESIÓN A PÚBLICO EXTERNO	5
PROTOCOLO DE ACTUACIÓN ANTE PAQUETE U OBJETO EXTRAÑO	6
PROTOCOLO DE ACTUACIÓN PARA PRESERVAR EL LUGAR DONDE SE EFECTUÓ UN HECHO ILÍCITO	7
PROTOCOLO DE ACTUACIÓN EN SITUACIÓN DE INMINENTE RIESGO DE AUTOLESIÓN O SUICIDIO	8
PROTOCOLO EN CASO DE FUGA DE GAS	9
PROTOCOLO EN CASO DE INCENDIO	10
PROTOCOLO EN CASO DE AMENAZA DE BOMBA	11
PROTOCOLO EN CASO DE SISMO	12
PROTOCOLO EN CASO DE ACTO DELICTIVO	13
PROTOCOLO EN CASO DE ROBO O FALTANTES DENTRO DE LA FACULTAD	14
PROTOCOLO EN CASO DE AGRESIÓN DE GRUPOS AL EXTERIOR DE LA FACULTAD	15
PROTOCOLO ANTE LA AGRESIÓN DE GRUPOS AL INTERIOR DE LA FACULTAD	16
PROTOCOLO EN CASO DE PERSONA NO LOCALIZADA Y ES PARTE DE LA COMUNIDAD UNIVERSITARIA	17
PROTOCOLO EN CASO DE PERSONA QUE NO RECUERDA SUS DATOS, IDENTIDAD Y DOMICILIO	18
PROTOCOLO DE EXTORSIÓN TELEFÓNICA A LA COMUNIDAD EN LA FACULTAD	19
PROTOSOCOS PARA EL CASO DE PRESENCIA Y USO DE ARMAS DENTRO DE LA FACULTAD:	
SOSPECHA RAZONADA	20
HALLAZGO DE ARMA	21
POSESIÓN O PORTACIÓN DE ARMA	22
AMENAZA O USO DE ARMA	23
PROTOCOLO DE ACTUACIÓN ANTE INUNDACIÓN POR TORMENTA DENTRO DE LA FES ZARAGOZA	24
PROTOCOLO DE ACTUACIÓN PARA EVENTOS EN LAS INSTALACIONES DE LA FES ZARAGOZA	25
PROTOCOLO PARA LA ATENCIÓN DE URGENCIAS MÉDICAS DENTRO DE LA FES ZARAGOZA	26
PROTOCOLO DE ACTUACIÓN ANTE ROBO EN TRANSPORTE PÚBLICO HACIA LA COMUNIDAD DE LA FES ZARAGOZA	27
PROTOCOLO DE ACTUACIÓN EN SITUACIÓN DE DERRAME DE SUSTANCIAS PELIGROSAS EN LA FES ZARAGOZA	28
PROTOCOLO EN CASO DE ACTO DELICTIVO HACIA LA COMUNIDAD DENTRO DE LA FES ZARAGOZA	29
PROTOCOLO DE ATENCIÓN ANTE CONTINGENCIA VOLCÁNICA (POPOCATÉPETL)	30



UNIVERSIDAD NACIONAL AUTÓNOMA DE MÉXICO

COMISIÓN ESPECIAL DE SEGURIDAD | COMISIÓN LOCAL DE SEGURIDAD DE LA FACULTAD DE ESTUDIOS SUPERIORES ZARAGOZA

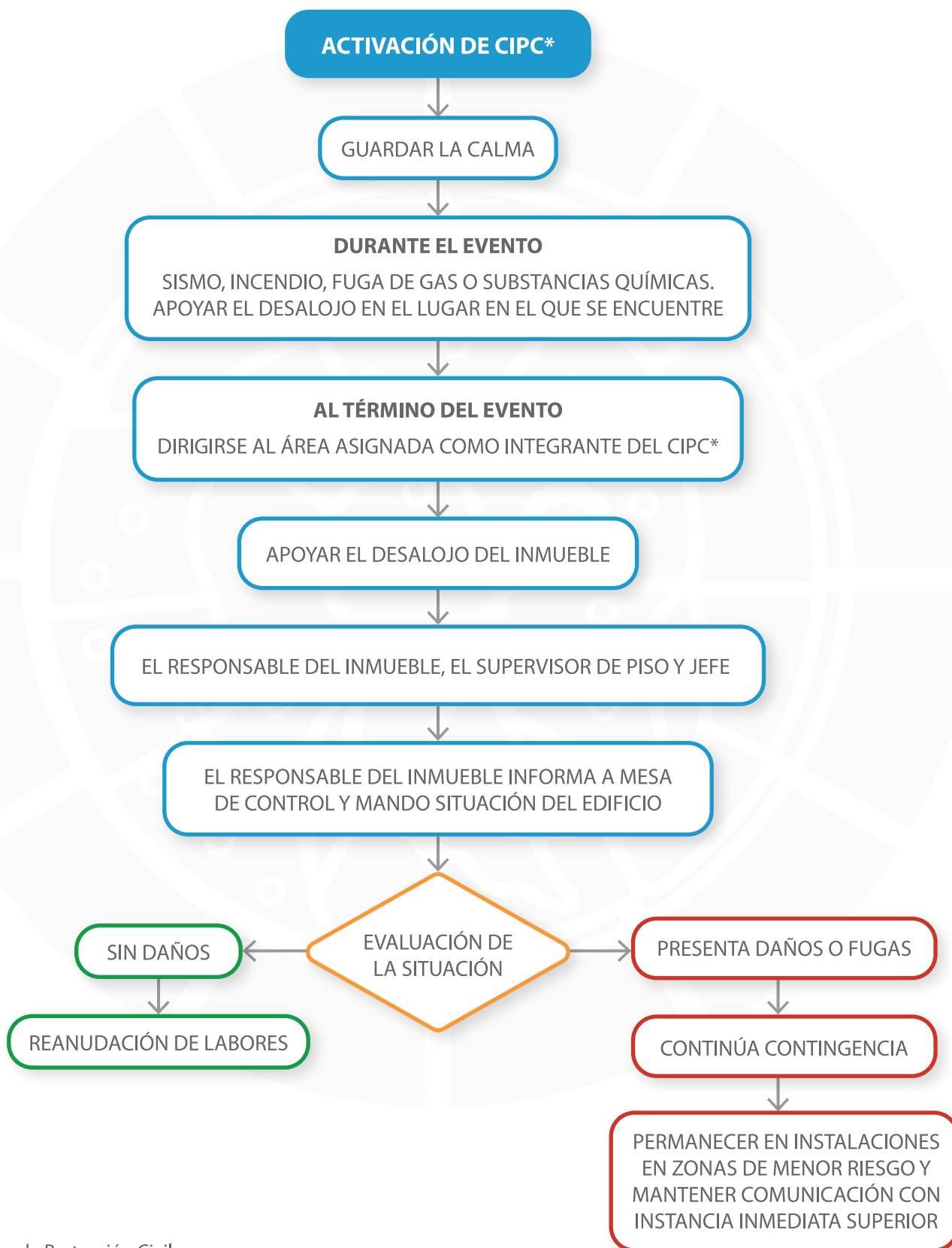
PROTOCOSOS DE SEGURIDAD



ÍNDICE

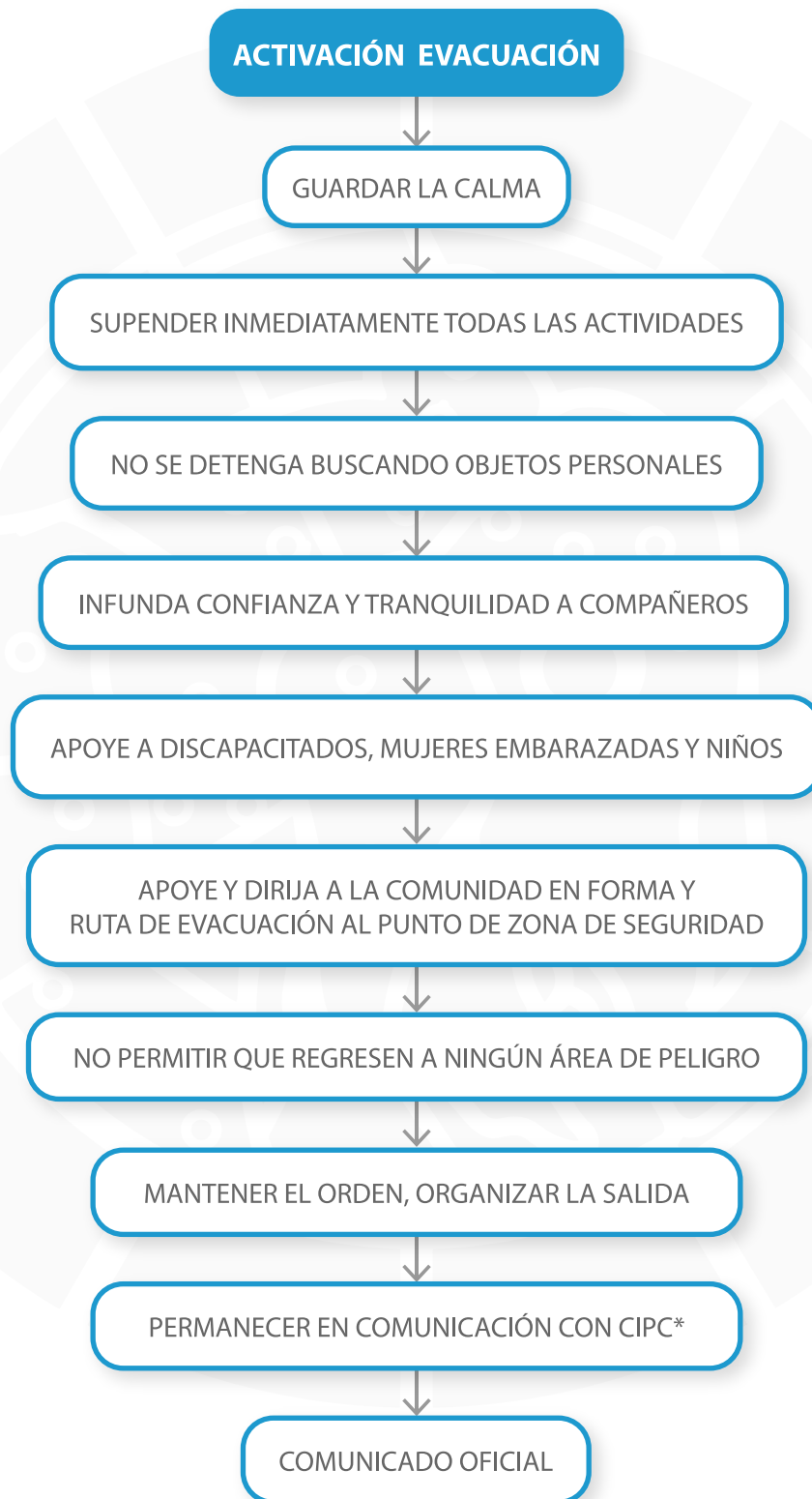
PROTOCOLO PARA LA ATENCIÓN DE MENORES DESAPARECIDOS EN FES ZARAGOZA	31
PROTOCOLO PARA LA ATENCIÓN DE MENORES QUE DESCONOCEN EL PARADERO DE SUS FAMILIARES	32
PROTOCOLO DE ACTUACIÓN ANTE AMENAZA POR RED SOCIAL	33
PROTOCOLO DE ACTUACIÓN POR CAUSAS GRAVES DE RESPONSABILIDAD ARTÍCULOS 95 Y 97	34
PROTOCOLO DE ACTUACIÓN EN CASO DE QUEDAR ATRAPADO EN UN ELEVADOR/ASCENSOR	35

ACTIVACIÓN DEL COMITÉ INTERNO DE PROTECCIÓN CIVIL (CIPC)



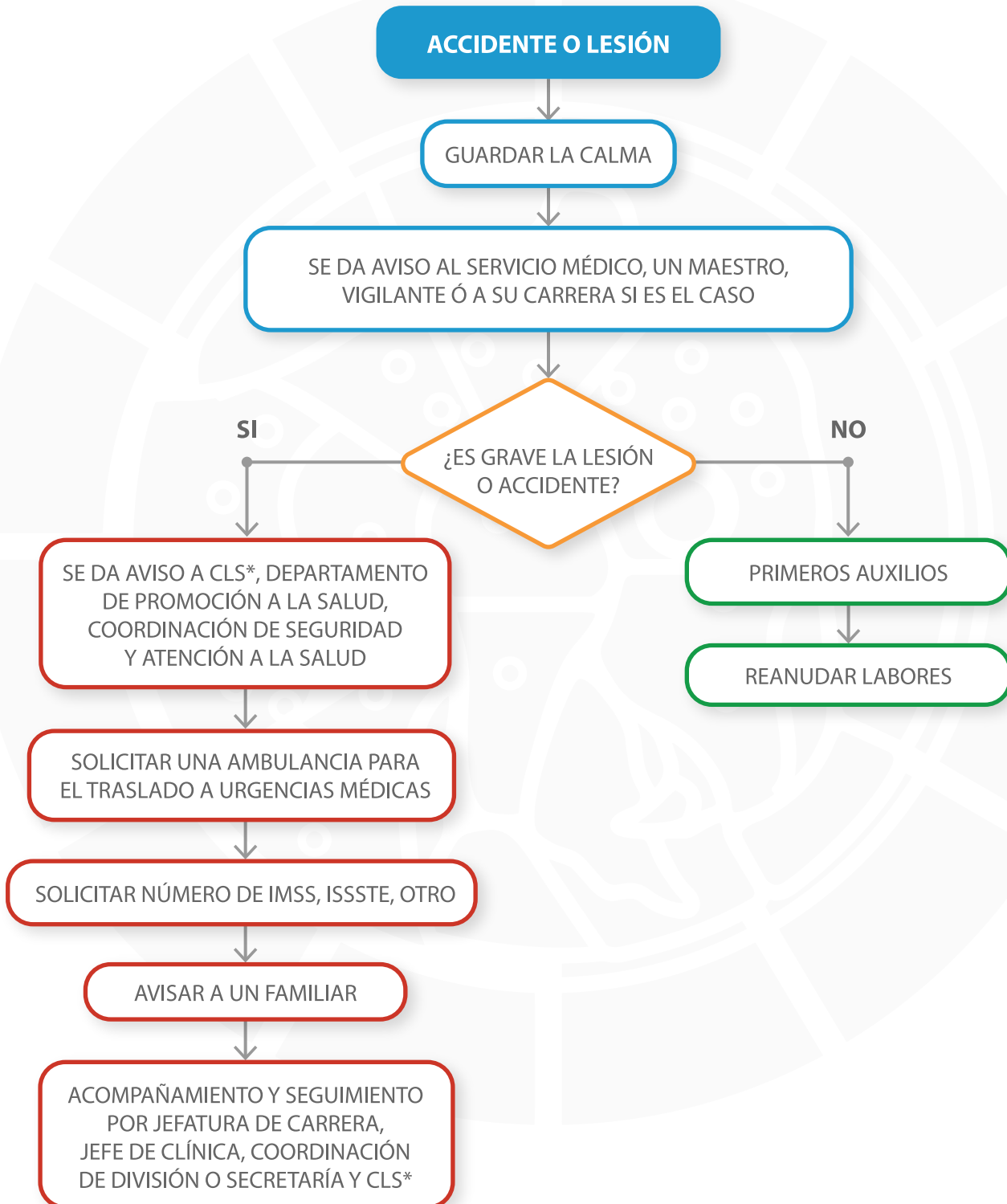
* Comité Interno de Protección Civil

PROTOCOLO EN CASO DE EVACUACIÓN

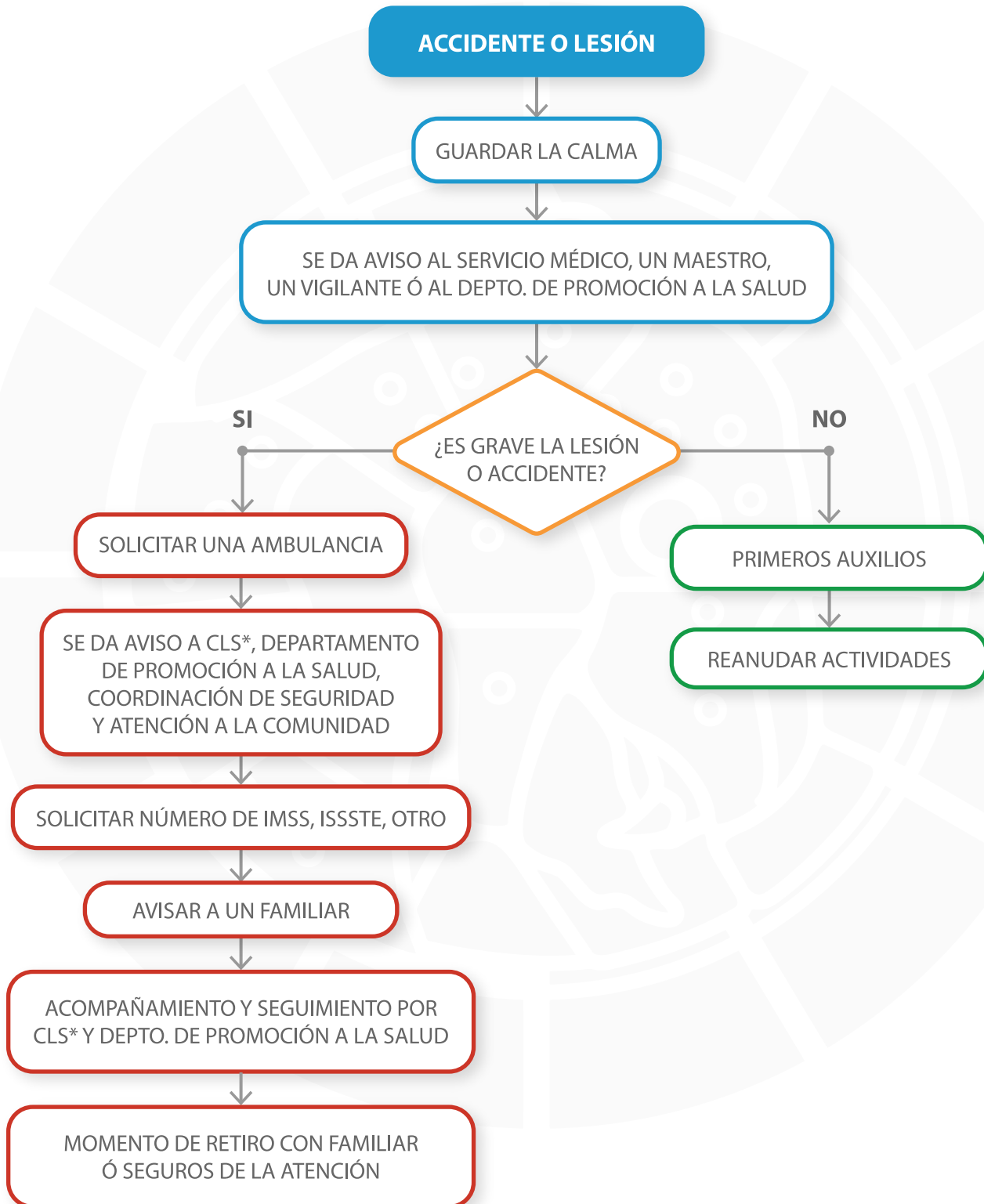


* Comité Interno de Protección Civil

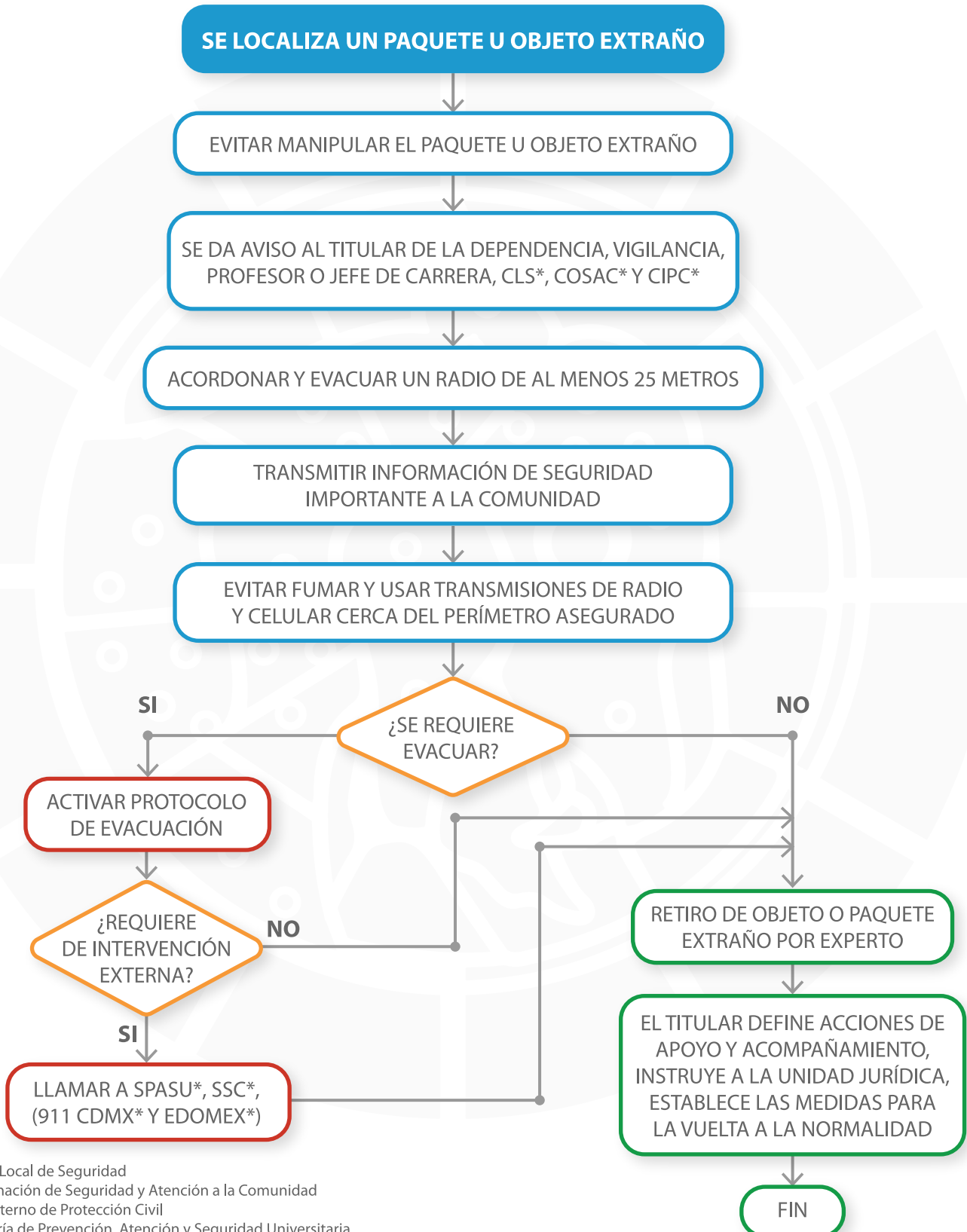
PROTOSCOLO EN CASO DE ACCIDENTE Ó LESIÓN



PROTOCOLO EN CASO DE ACCIDENTE Ó LESIÓN A PÚBLICO EXTERNO

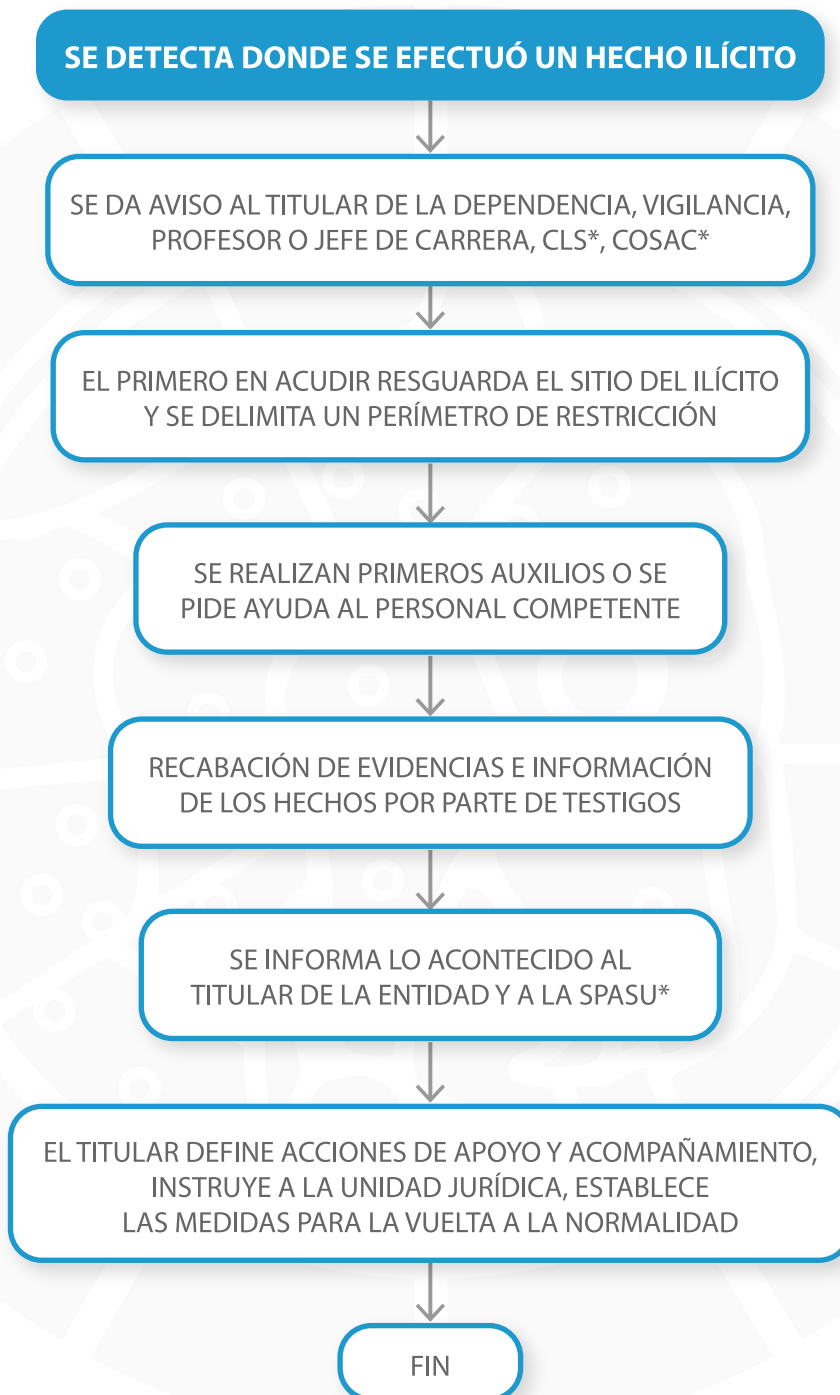


PROTOCOLO DE ACTUACIÓN ANTE PAQUETE U OBJETO EXTRAÑO



*CLS = Comisión Local de Seguridad
*COSAC= Coordinación de Seguridad y Atención a la Comunidad
*CIPC= Comité Interno de Protección Civil
*SPASU= Secretaría de Prevención, Atención y Seguridad Universitaria
*SSC= Secretaría de Seguridad Ciudadana
*CDMX= Ciudad de México
*EDOMEX= Estado de México

PROTOCOLO DE ACTUACIÓN PARA PRESERVAR EL LUGAR DONDE SE EFECTUÓ UN HECHO ILÍCITO

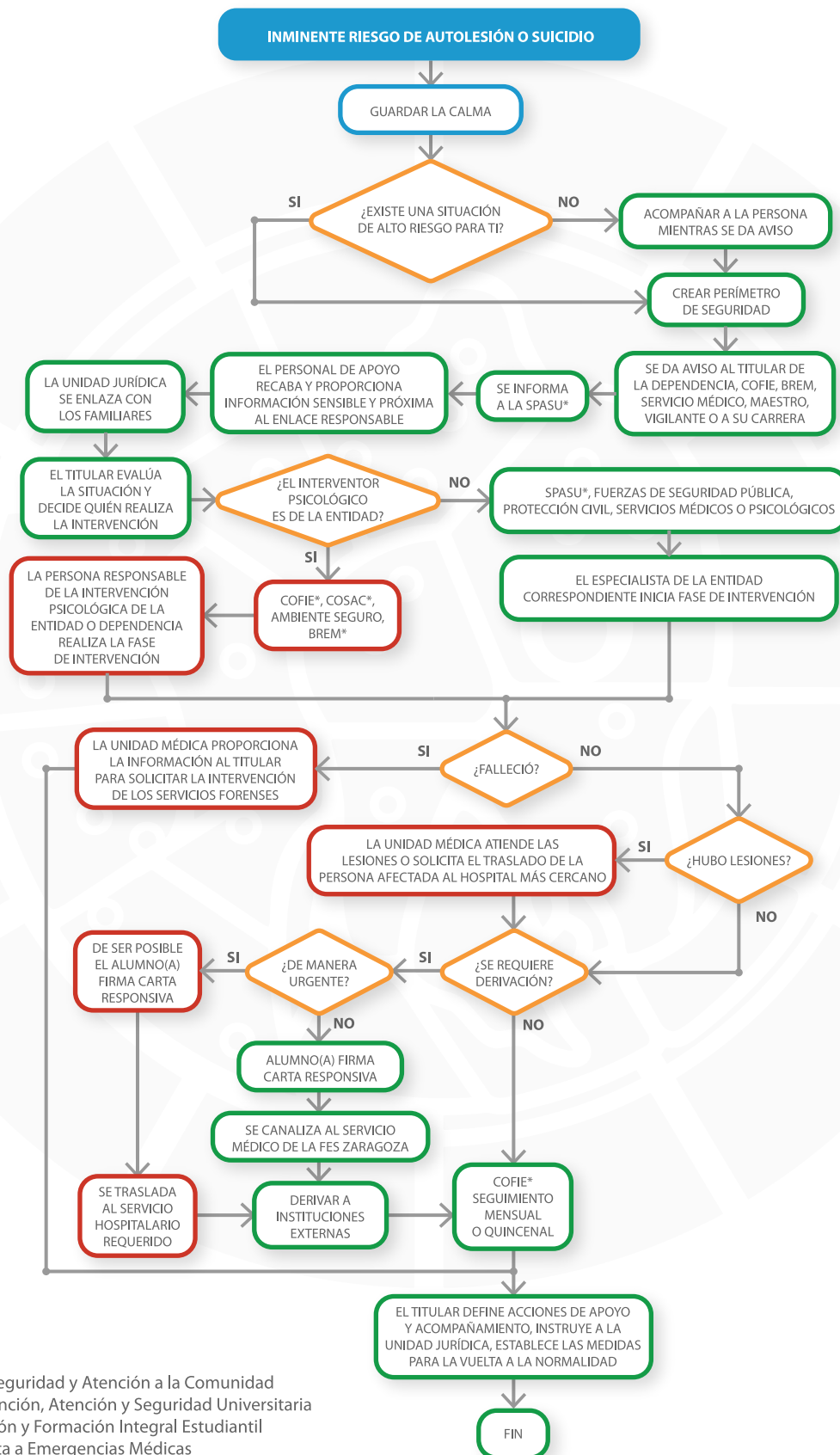


*CLS = Comisión Local de Seguridad

*COSAC= Coordinación de Seguridad y Atención a la Comunidad

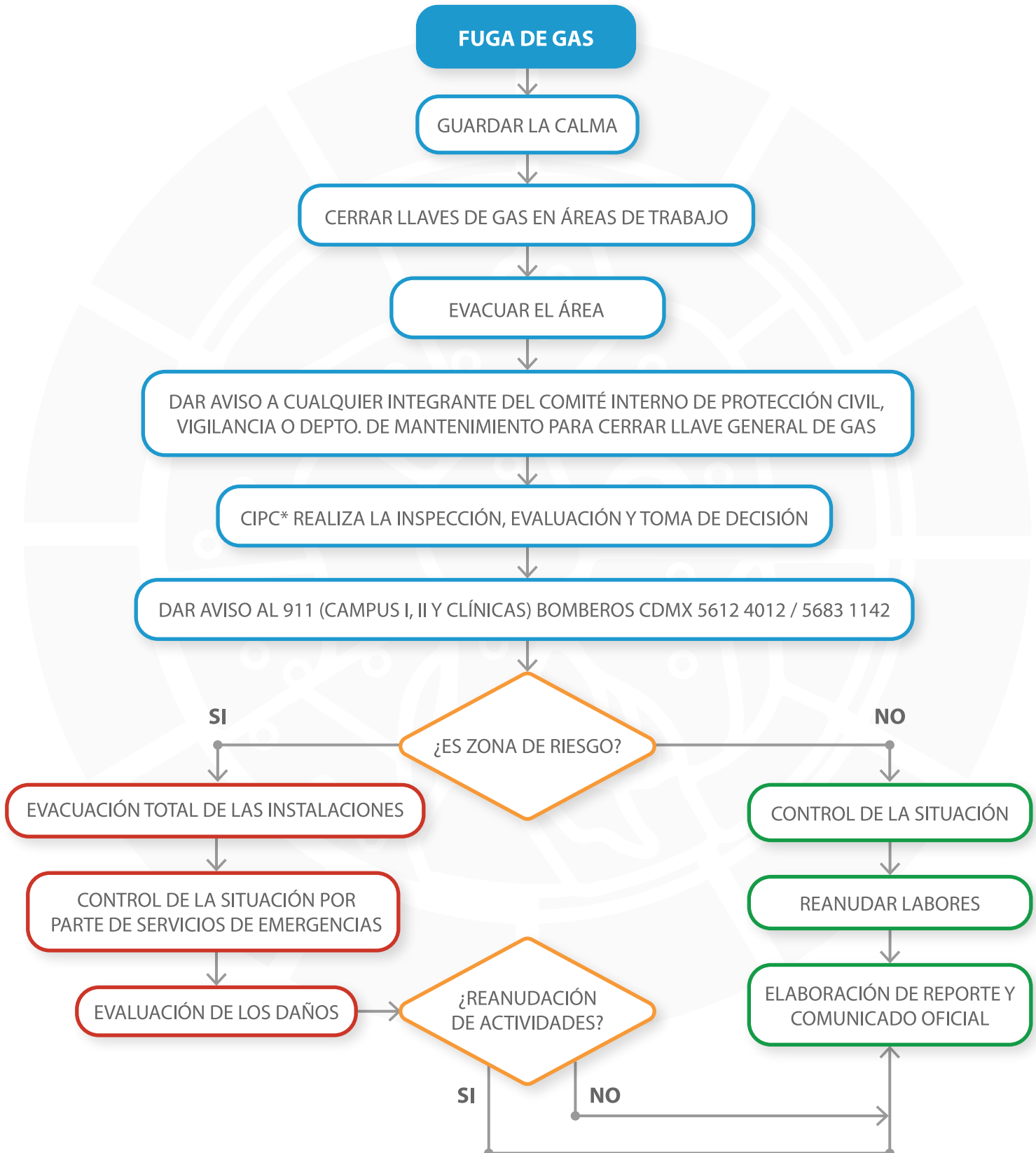
*SPASU= Secretaría de Prevención, Atención y Seguridad Universitaria

PROTOCOLO DE ACTUACIÓN EN SITUACIÓN DE INMINENTE RIESGO DE AUTOLESIÓN O SUICIDIO



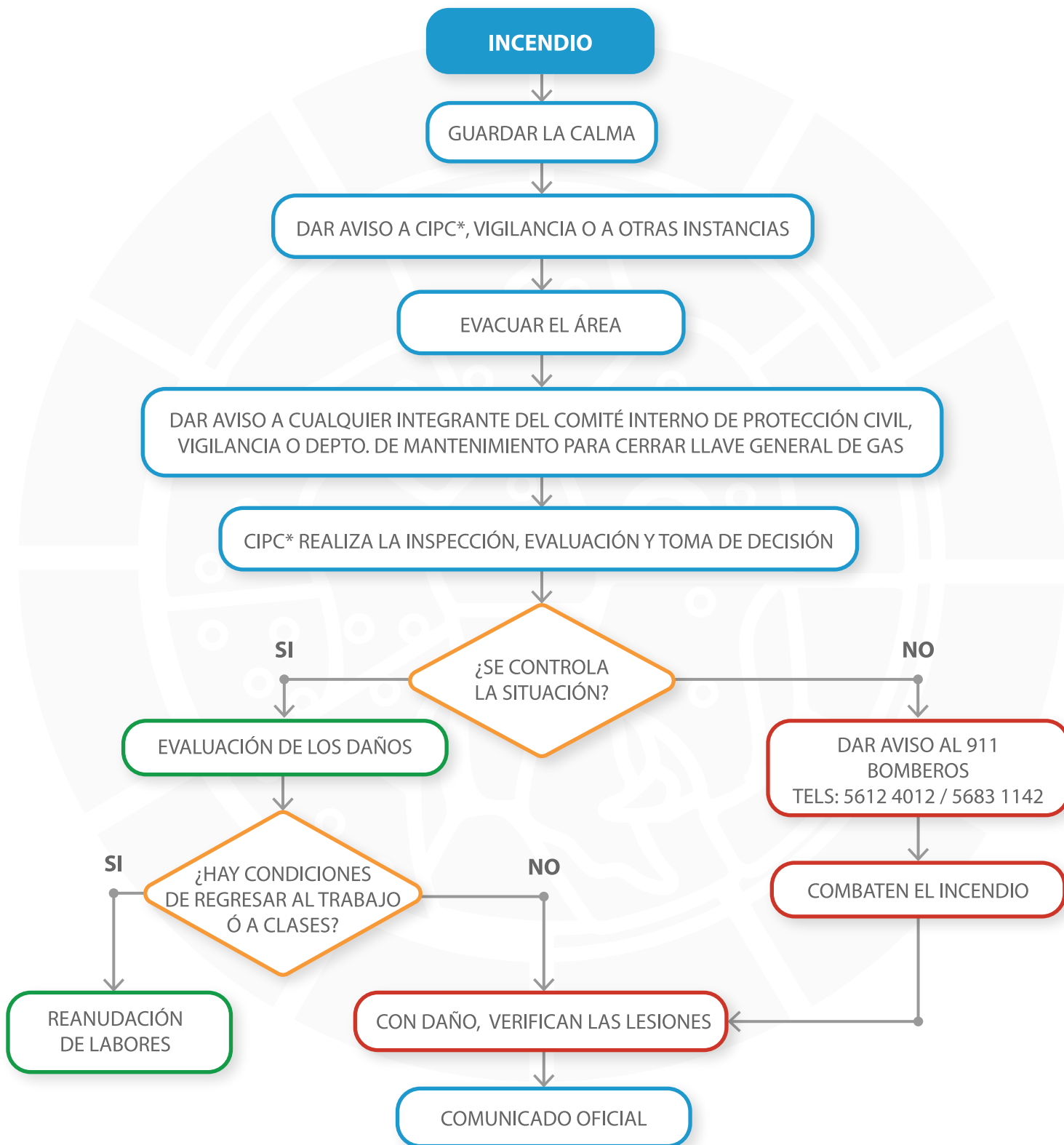
*COSAC= Coordinación de Seguridad y Atención a la Comunidad
 *SPASU= Secretaría de Prevención, Atención y Seguridad Universitaria
 *COFIE= Centro de Orientación y Formación Integral Estudiantil
 *BREM= Brigada de Respuesta a Emergencias Médicas

PROTOCOLO EN CASO DE FUGA DE GAS

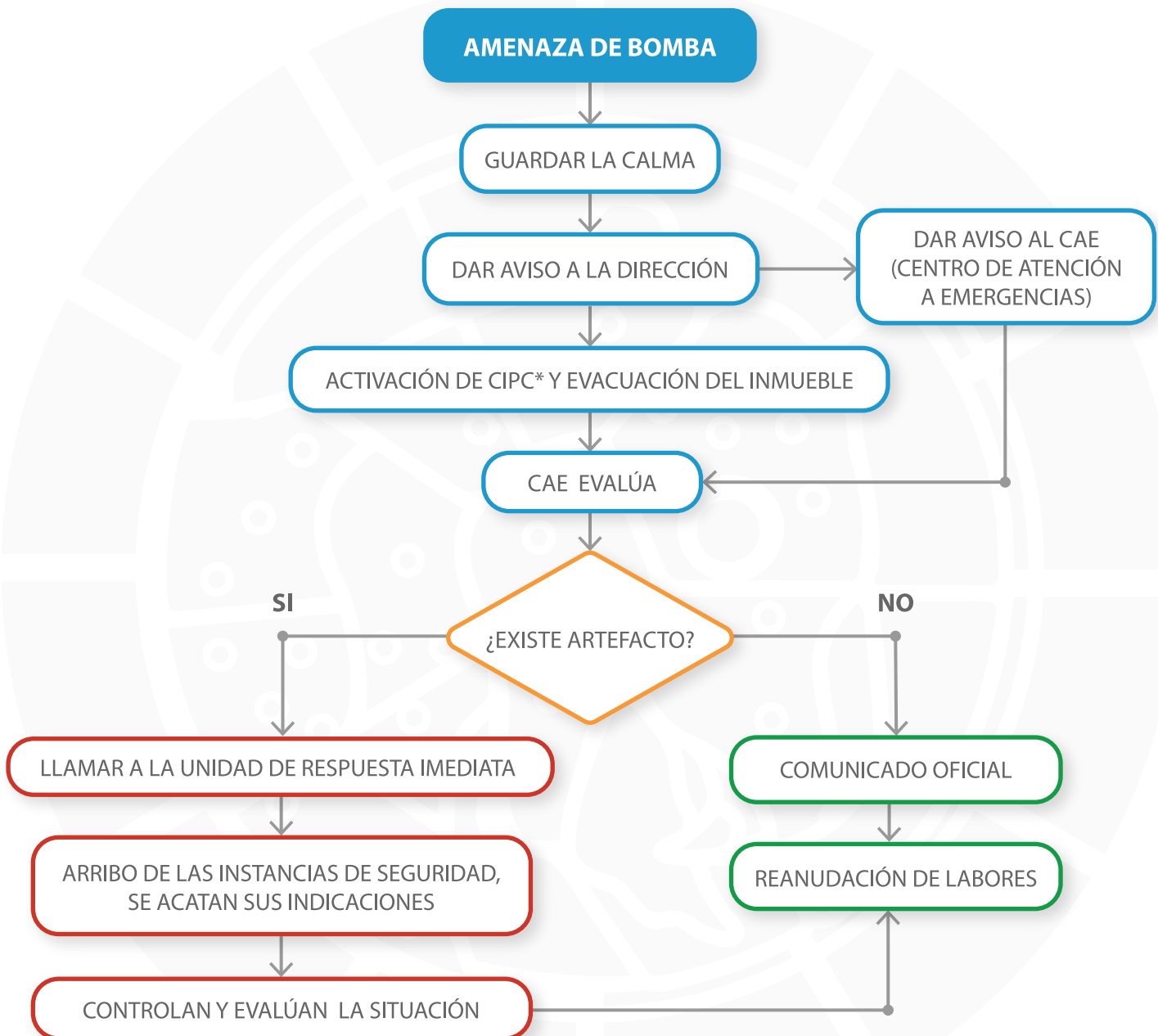


* Comité Interno de Protección Civil

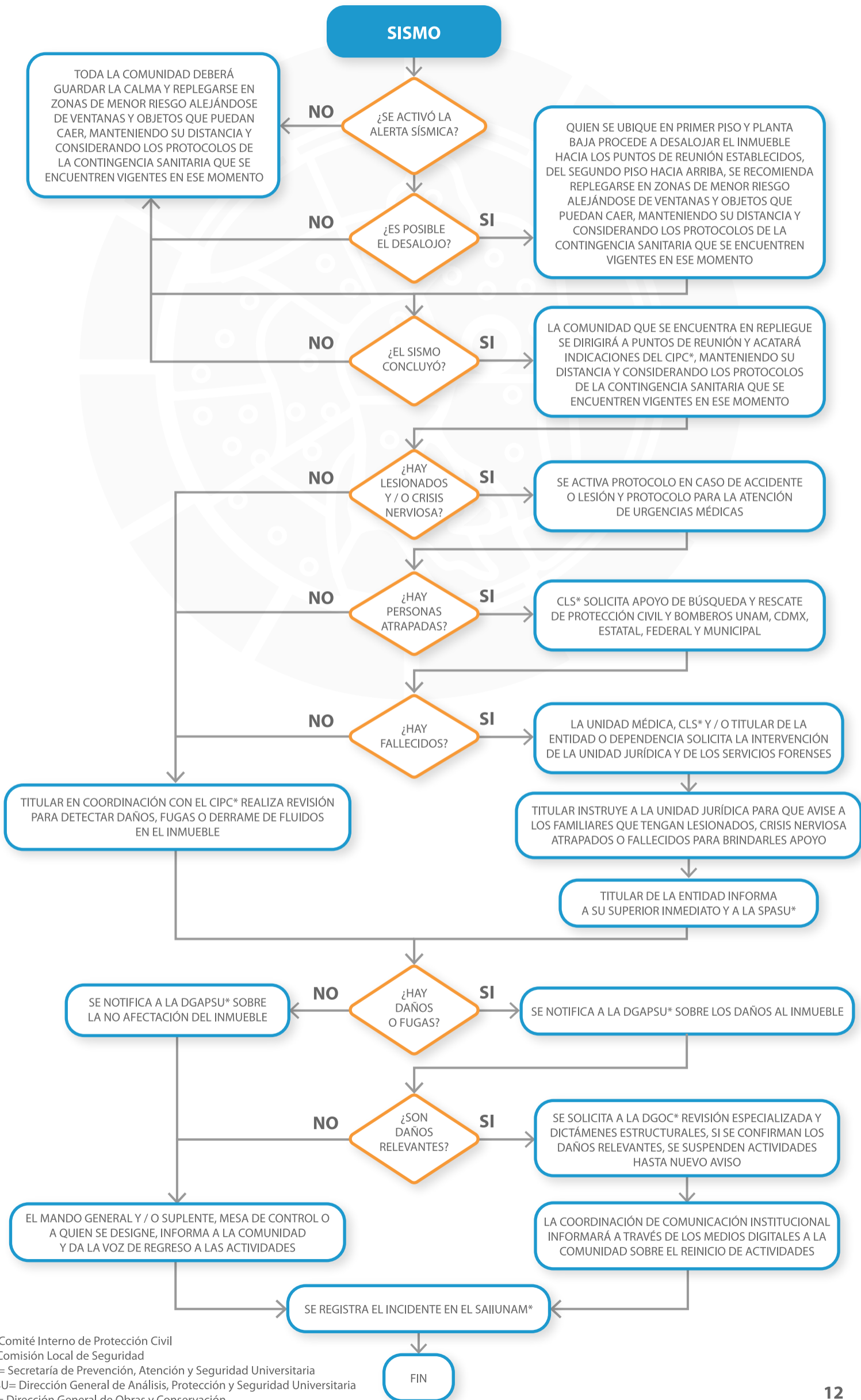
PROTOCOLO EN CASO DE INCENDIO



PROTOCOLO EN CASO DE AMENAZA DE BOMBA

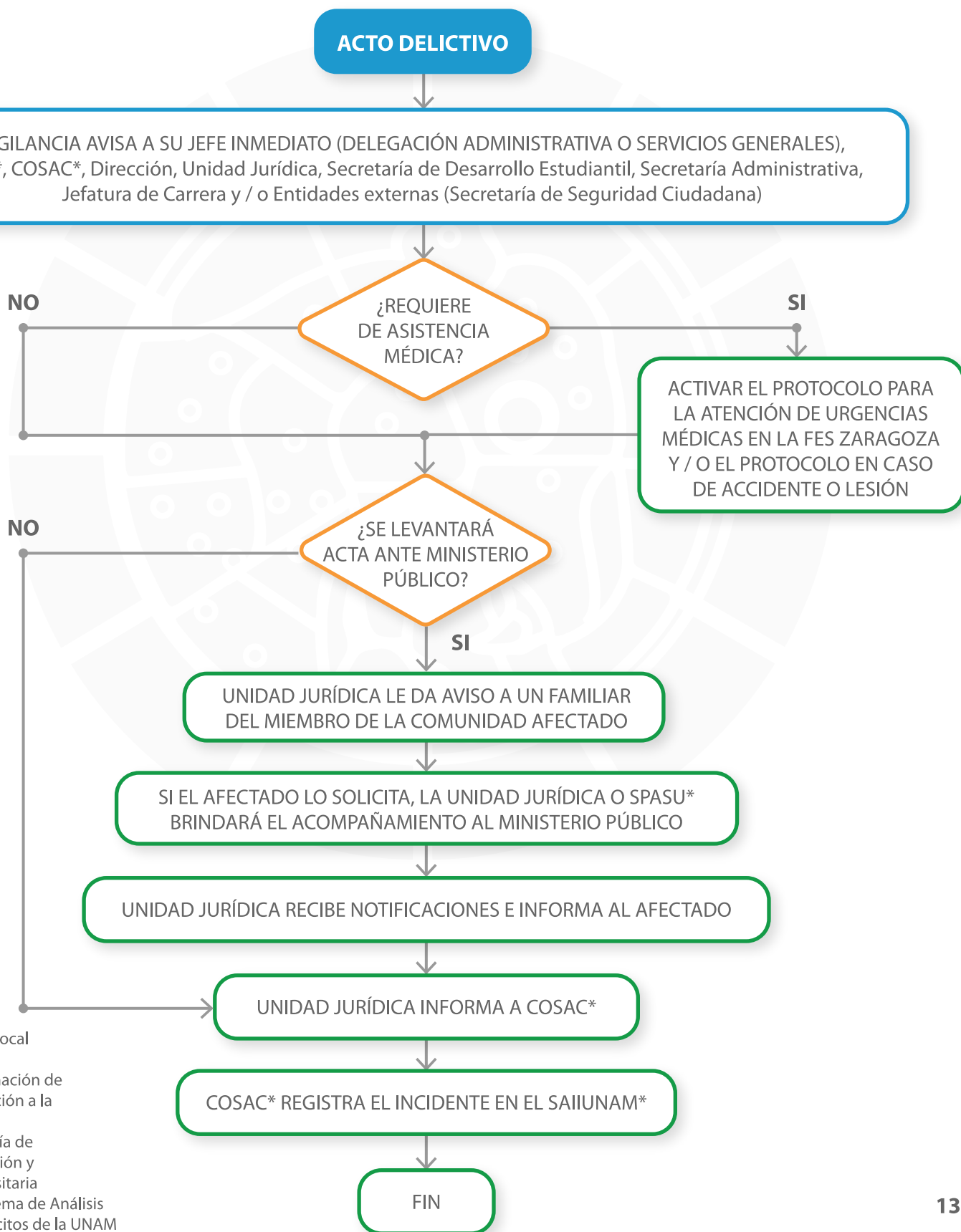


PROTOSCOLO DE ACTUACIÓN EN CASO DE SISMO



*CIPC= Comité Interno de Protección Civil
 *CLS = Comisión Local de Seguridad
 *SPASU= Secretaría de Prevención, Atención y Seguridad Universitaria
 *DGAPSU= Dirección General de Análisis, Protección y Seguridad Universitaria
 *DGOC= Dirección General de Obras y Conservación
 *SAIUNAM= Sistema de Análisis de Incidentes e Ilícitos de la UNAM

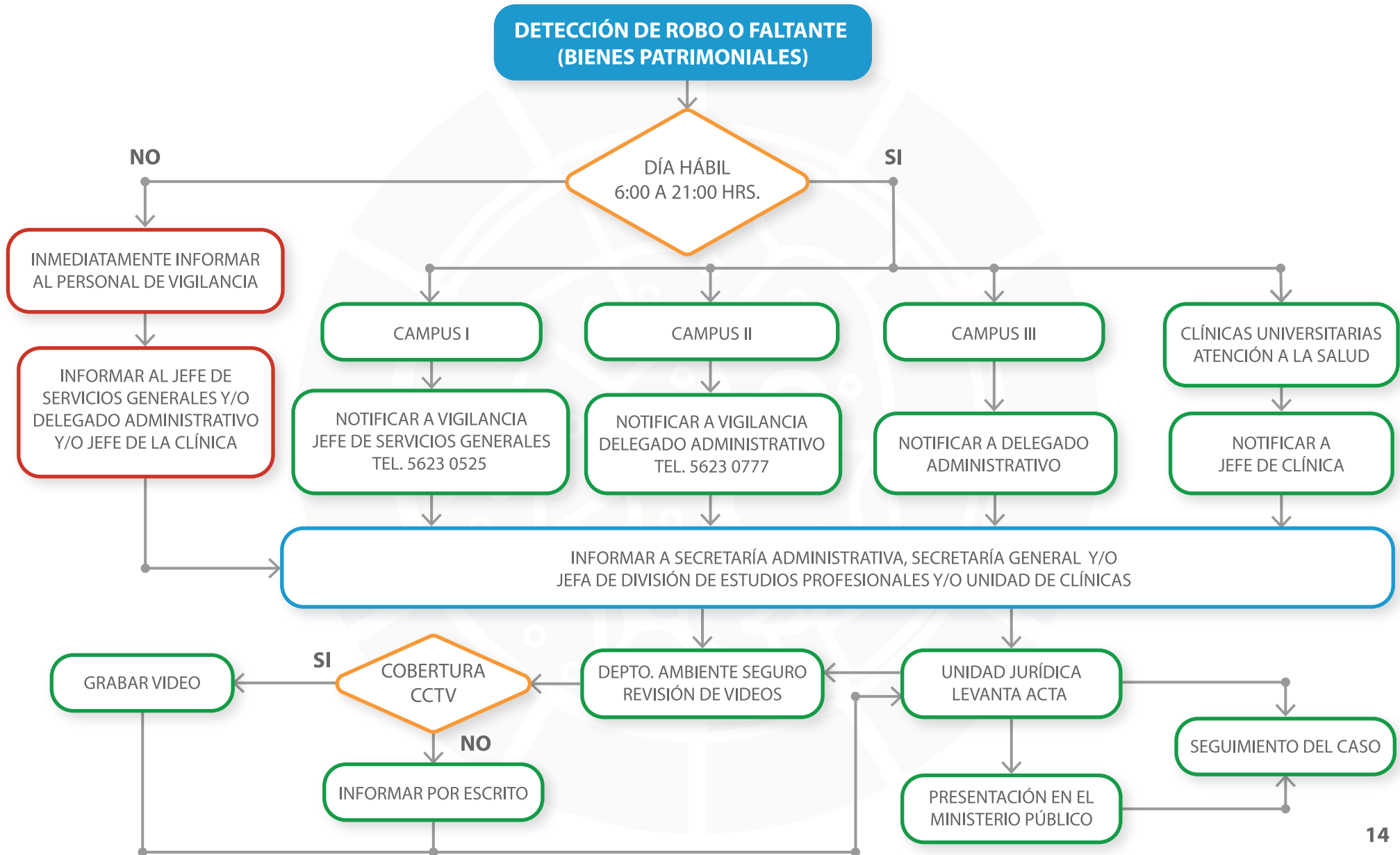
PROTOCOLO EN CASO DE ACTO DELICTIVO HACIA LA COMUNIDAD EN EL ENTORNO DE LA FES ZARAGOZA



* CLS - Comisión Local de Seguridad
* COSAC - Coordinación de Seguridad y Atención a la Comunidad
* SPASU - Secretaría de Prevención, Atención y Seguridad Universitaria
* SAIUNAM - Sistema de Análisis de Incidentes e Ilícitos de la UNAM

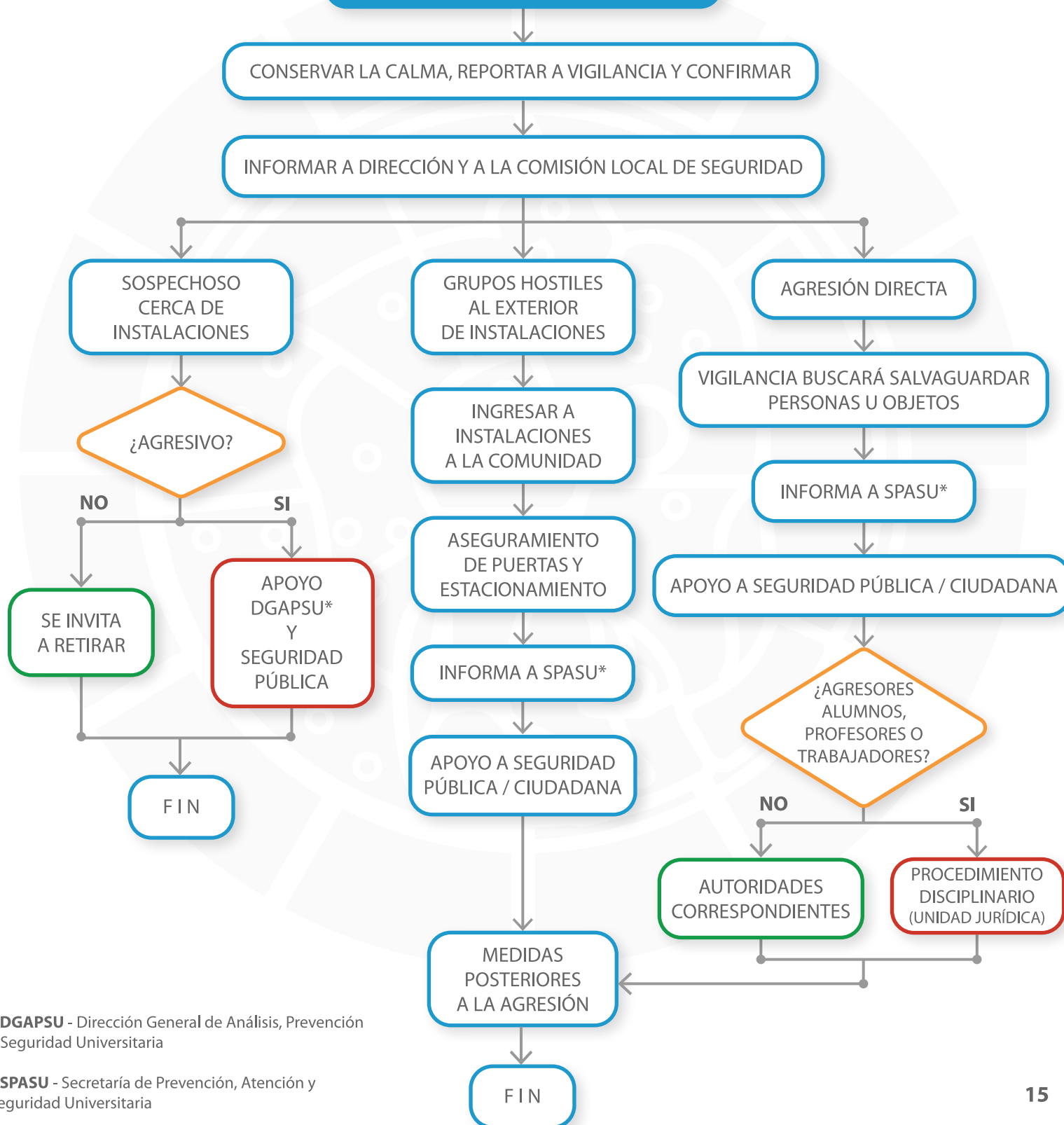


PROTOSCOLO EN CASO DE ROBO O FALTANTES DENTRO DE LA FACULTAD



PROTOSCOLO EN CASO DE AGRESIÓN DE GRUPOS AL EXTERIOR DE LA FACULTAD

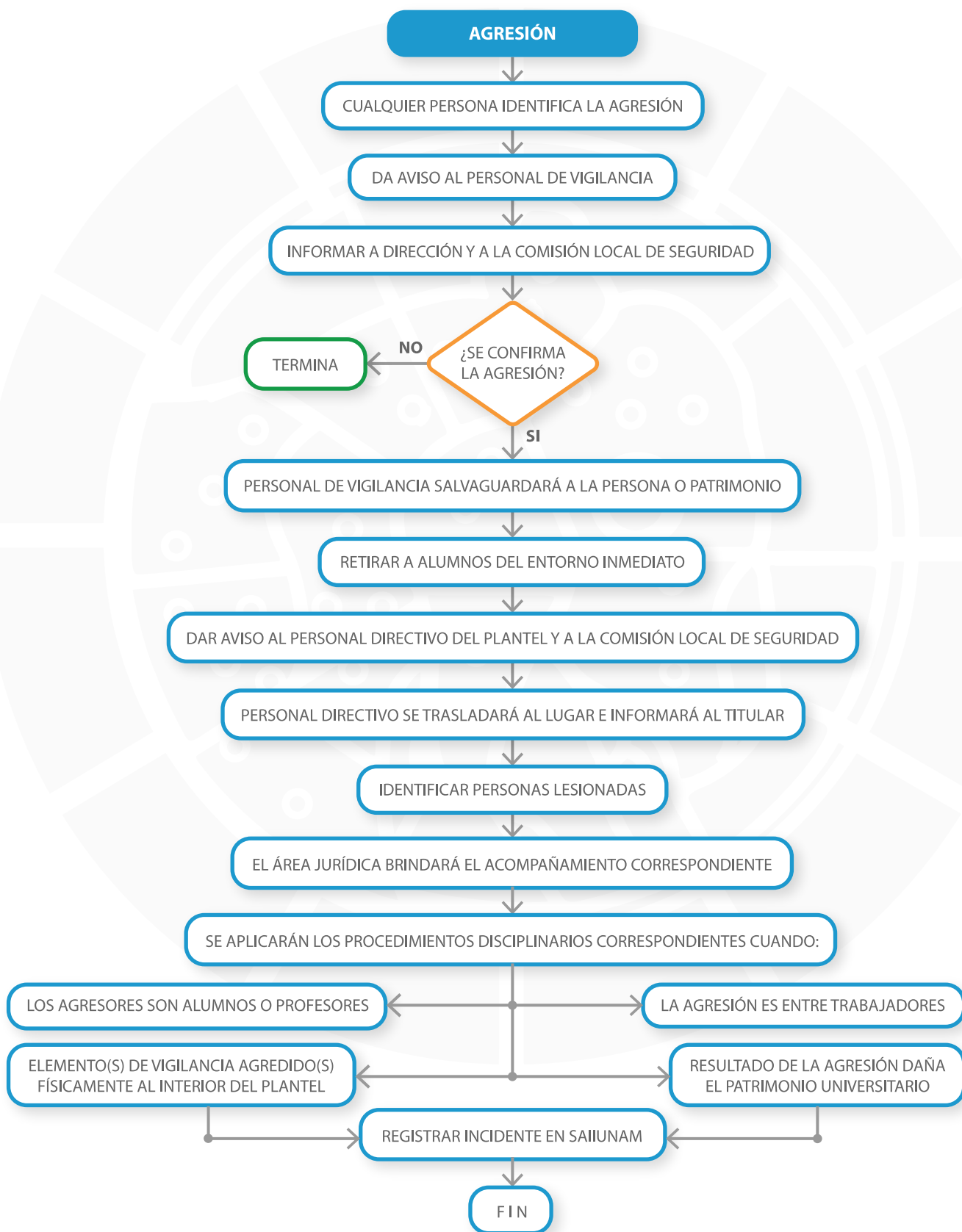
AGRESIÓN DE GRUPOS AL EXTERIOR



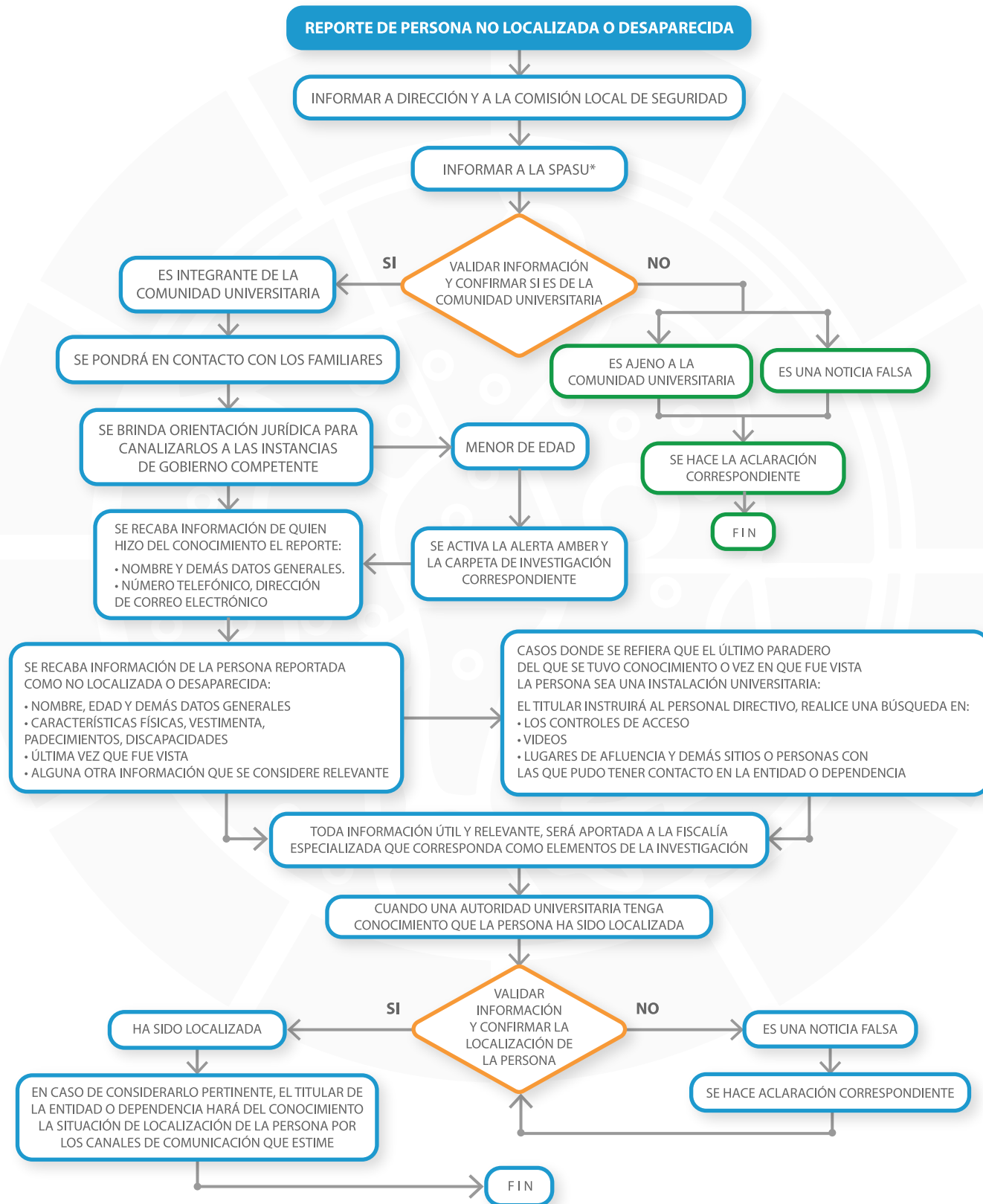
* **DGAPSU** - Dirección General de Análisis, Prevención y Seguridad Universitaria

* **SPASU** - Secretaría de Prevención, Atención y Seguridad Universitaria

PROTOCOLO ANTE LA AGRESIÓN DE GRUPOS AL INTERIOR DE LA FACULTAD



PROTOCOLO EN CASO DE PERSONA NO LOCALIZADA Y ES PARTE DE LA COMUNIDAD UNIVERSITARIA



* SPASU - Secretaría de Prevención, Atención y Seguridad Universitaria

PROTOSCOLO EN CASO DE PERSONA QUE NO RECUERDA SUS DATOS, IDENTIDAD Y DOMICILIO

REPORTE DE PERSONA QUE NO RECUERDA SUS DATOS, IDENTIDAD Y DOMICILIO

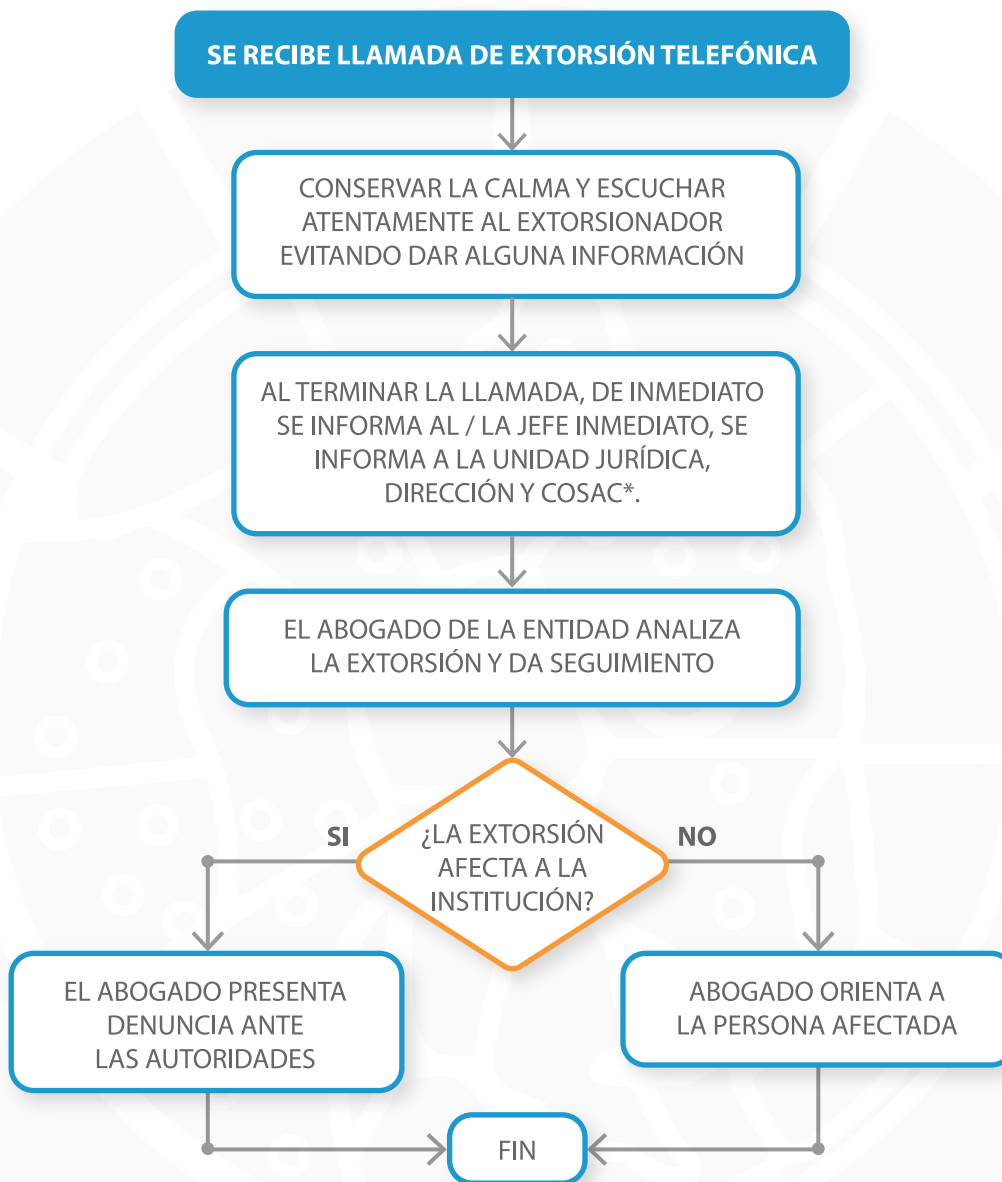
EL TITULAR DARÁ AVISO A LA SECRETARÍA DE PROTECCIÓN, ATENCIÓN Y SEGURIDAD UNIVERSITARIA

MANEJO POR AUTORIDADES COMPETENTES

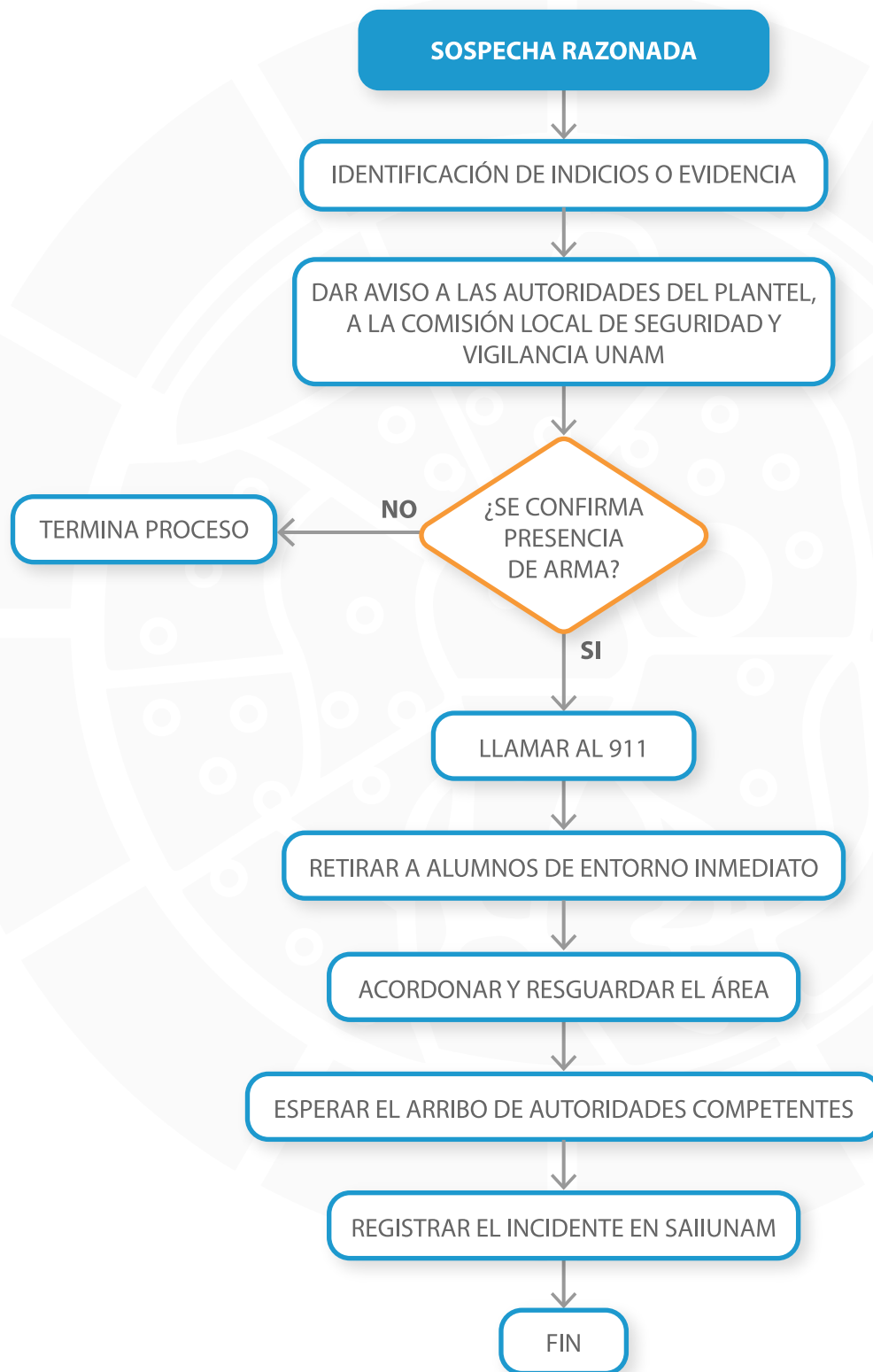
PUESTA A DISPOSICIÓN DE LA FISCALÍA ESPECIALIZADA CORRESPONDIENTE

FIN

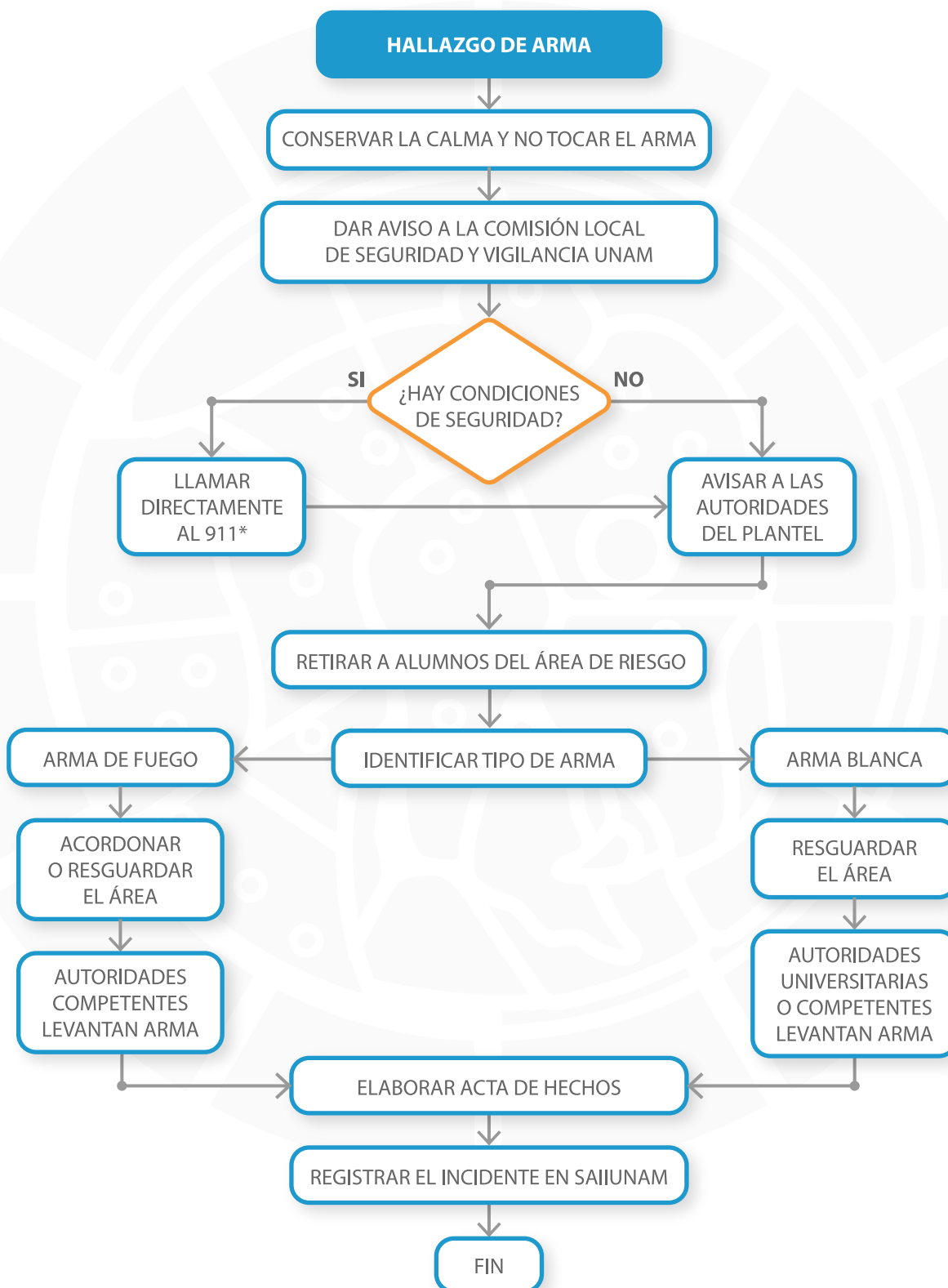
PROTOSCOLO EN CASO DE EXTORSIÓN TELEFÓNICA EN LA FES ZARAGOZA



PROTOSCOLO PARA EL CASO DE PRESENCIA Y USO DE ARMAS DENTRO DE LA FACULTAD

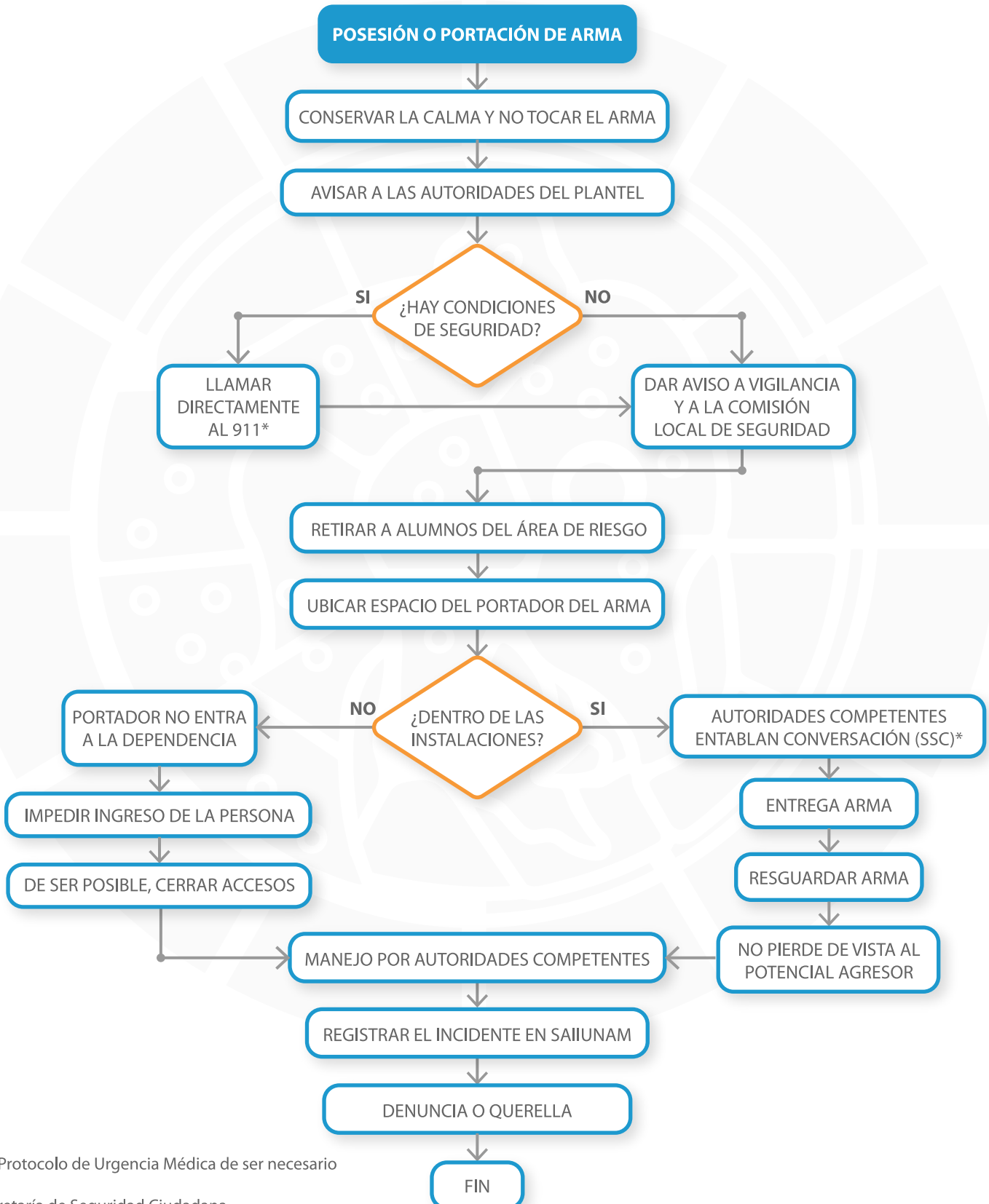


PROTOCOLO PARA EL CASO DE PRESENCIA Y USO DE ARMAS DENTRO DE LA FACULTAD



* Activar el Protocolo de Urgencia Médica de ser necesario

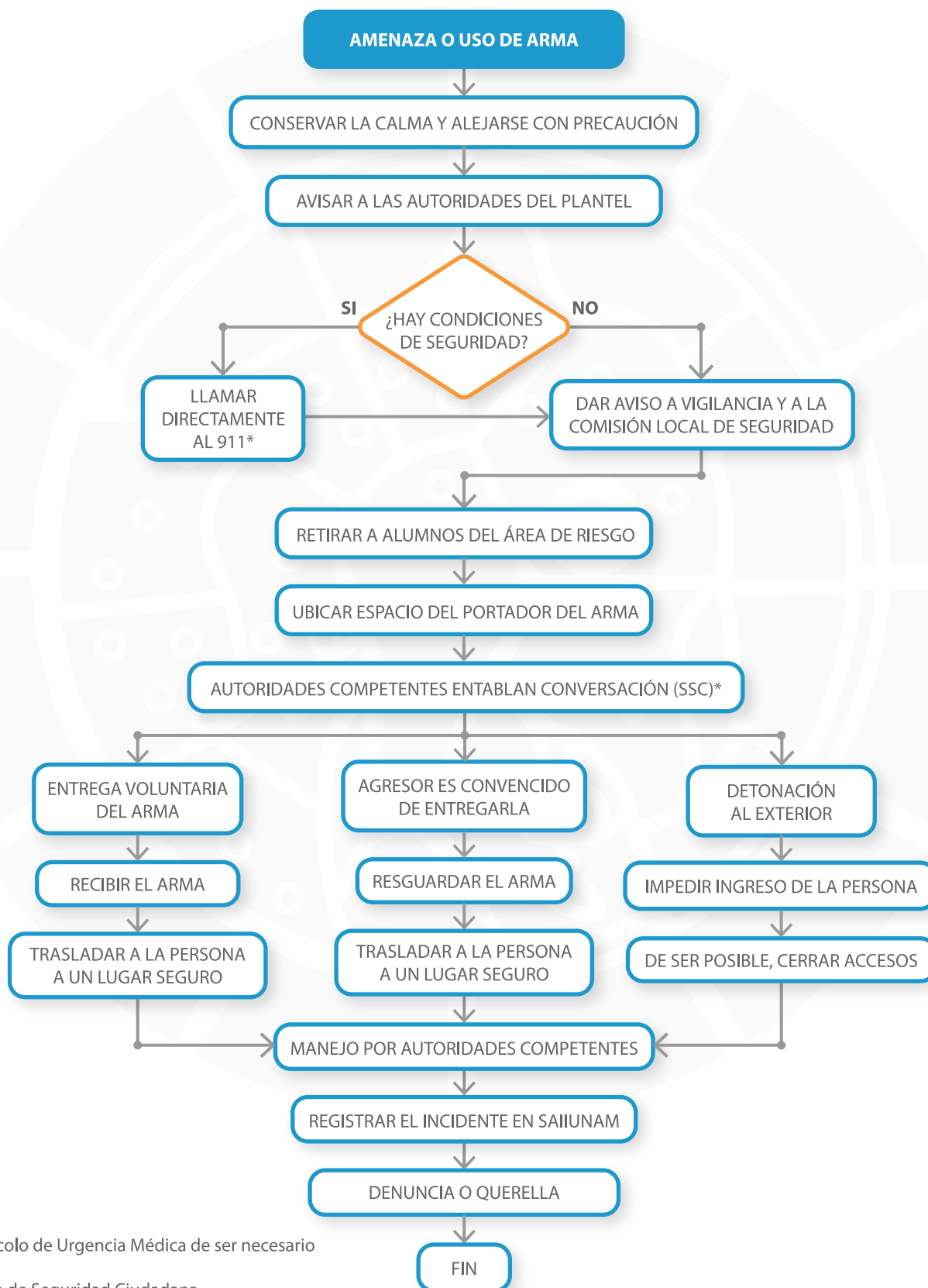
PROTOCOLO PARA EL CASO DE PRESENCIA Y USO DE ARMAS DENTRO DE LA FACULTAD



*Activar el Protocolo de Urgencia Médica de ser necesario

* SSC - Secretaría de Seguridad Ciudadana

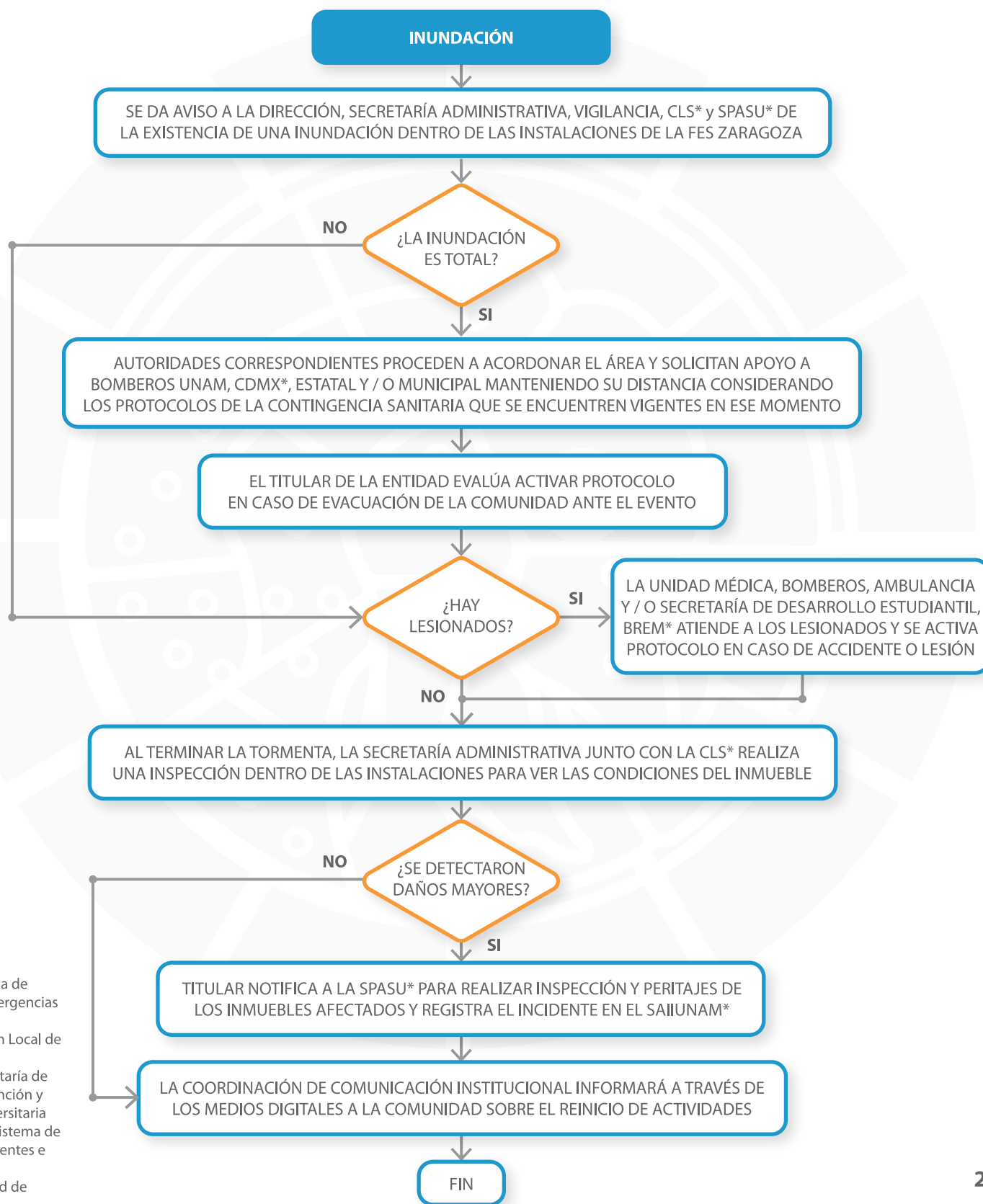
PROTOCOLO PARA EL CASO DE PRESENCIA Y USO DE ARMAS DENTRO DE LA FACULTAD



*Activar el Protocolo de Urgencia Médica de ser necesario

* SSC - Secretaría de Seguridad Ciudadana

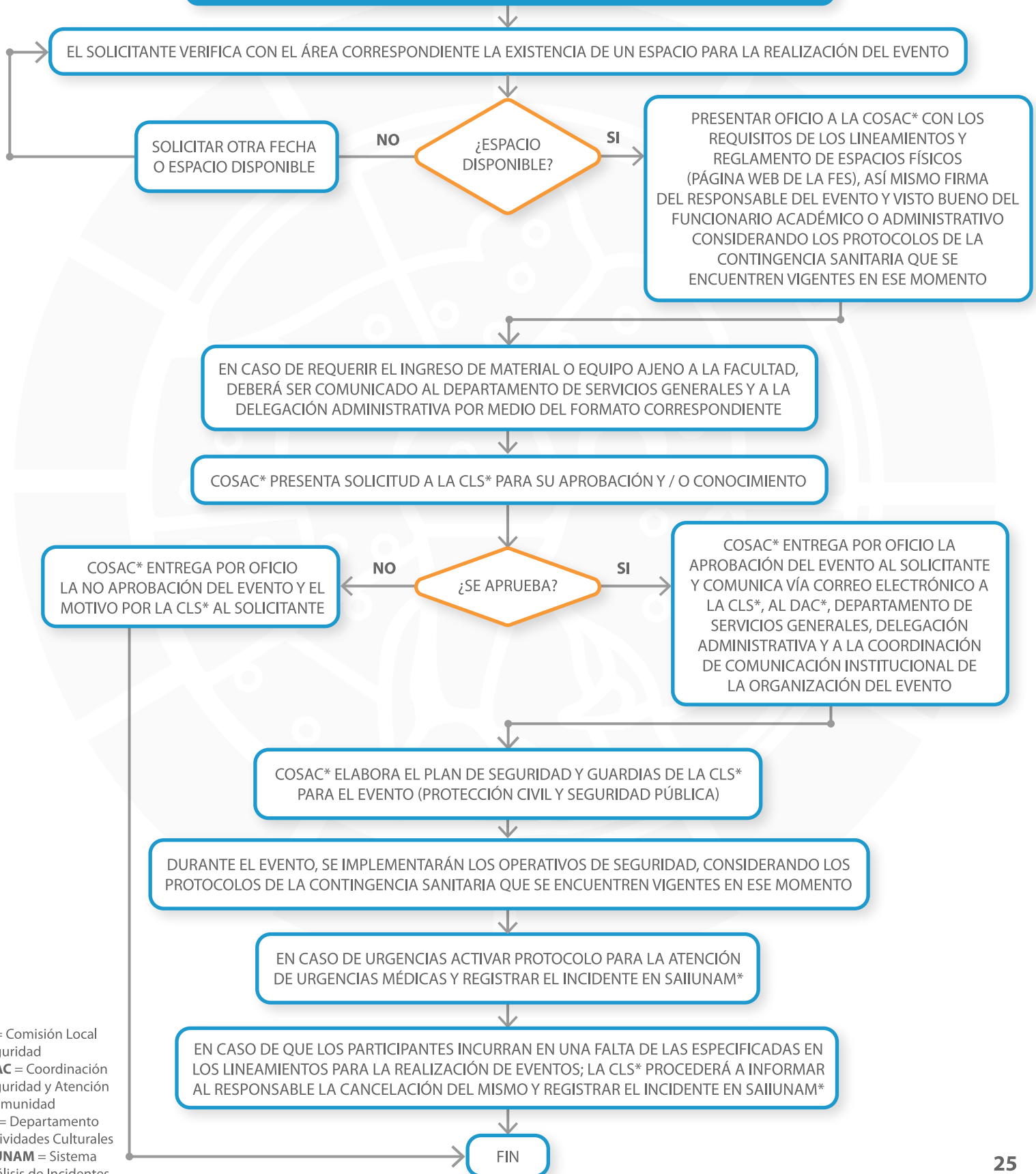
PROTOCOLO DE ACTUACIÓN ANTE INUNDACIÓN POR TORMENTA TORRENCIAL DENTRO DE LAS INSTALACIONES DE LA FES ZARAGOZA



*BREM = Brigada de Respuesta a Emergencias Médicas
*CLS = Comisión Local de Seguridad
*SPASU = Secretaría de Prevención, Atención y Seguridad Universitaria
*SAIUNAM = Sistema de Análisis de Incidentes e Ilícitos
*CDMX = Ciudad de México

PROTOCOLO DE ACTUACIÓN PARA EVENTOS EN LAS INSTALACIONES DE LA FES ZARAGOZA

REALIZACIÓN DE EVENTOS DENTRO DE LAS INSTALACIONES DE LA FES ZARAGOZA



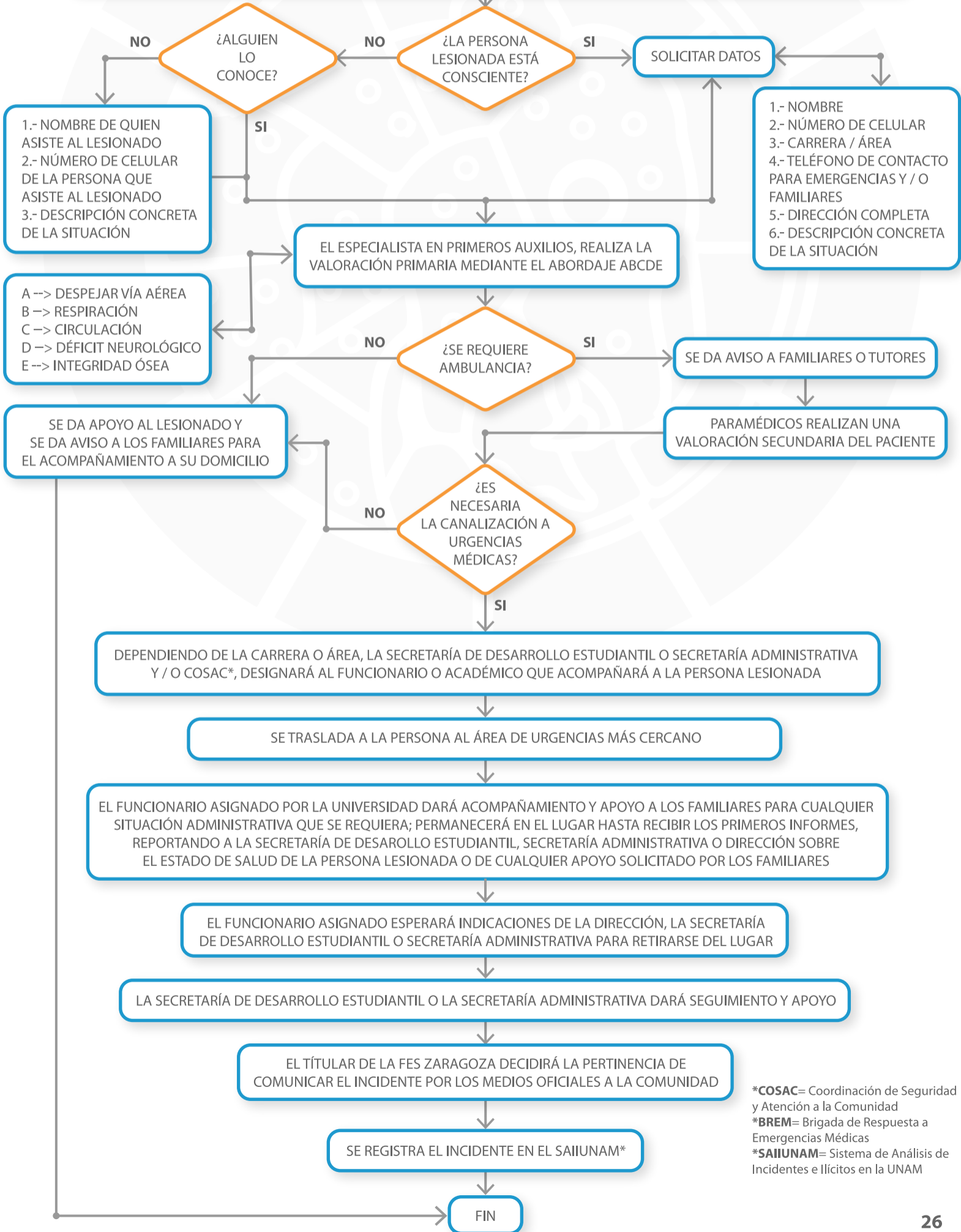
*CLS = Comisión Local de Seguridad
 *COSAC = Coordinación de Seguridad y Atención a la Comunidad
 *DAC = Departamento de Actividades Culturales
 *SAIUNAM = Sistema de Análisis de Incidentes e Ilícitos de la UNAM

PROTOCOLO PARA LA ATENCIÓN DE URGENCIAS MÉDICAS DENTRO DE LAS INSTALACIONES DE LA FES ZARAGOZA

SE PRESENTA UNA URGENCIA MÉDICA DENTRO DE LAS INSTALACIONES DE LA FES ZARAGOZA

PRIMER RESPONDIENTE (BRIGADISTA O MIEMBRO DE LA COMUNIDAD FES ZARAGOZA), MANTENIENDO SU DISTANCIA CONSIDERANDO LOS PROTOCOLOS DE LA CONTINGENCIA SANITARIA QUE SE ENCUENTREN VIGENTES EN ESE MOMENTO Y PROCURANDO SU SEGURIDAD EN LA MEDIDA DE LO POSIBLE, ASISTE A LA PERSONA QUE NECESITA AYUDA

PRIMER RESPONDIENTE DA AVISO A LAS AUTORIDADES, VIGILANCIA, JEFE DE CARRERA, SERVICIO MÉDICO, BREM* Y / O DIRECCIÓN



*COSAC= Coordinación de Seguridad y Atención a la Comunidad
 *BREM= Brigada de Respuesta a Emergencias Médicas
 *SAIUNAM= Sistema de Análisis de Incidentes e Ilícitos en la UNAM



PROTOCOLO DE ACTUACIÓN ANTE ROBO EN TRANSPORTE PÚBLICO HACIA LA COMUNIDAD DE LA FES ZARAGOZA

SE PRESENTA ROBO EN TRANSPORTE PÚBLICO

PERMANEZCA TRANQUILO Y NO CONFRONTE A LOS ASALTANTES

AL FINALIZAR EL ROBO

INFORME DE INMEDIATO A LA AUTORIDADES (PERSONAL DE VIGILANCIA, PROFESOR, FUNCIONARIO, ADMINISTRATIVO O TRABAJADOR)

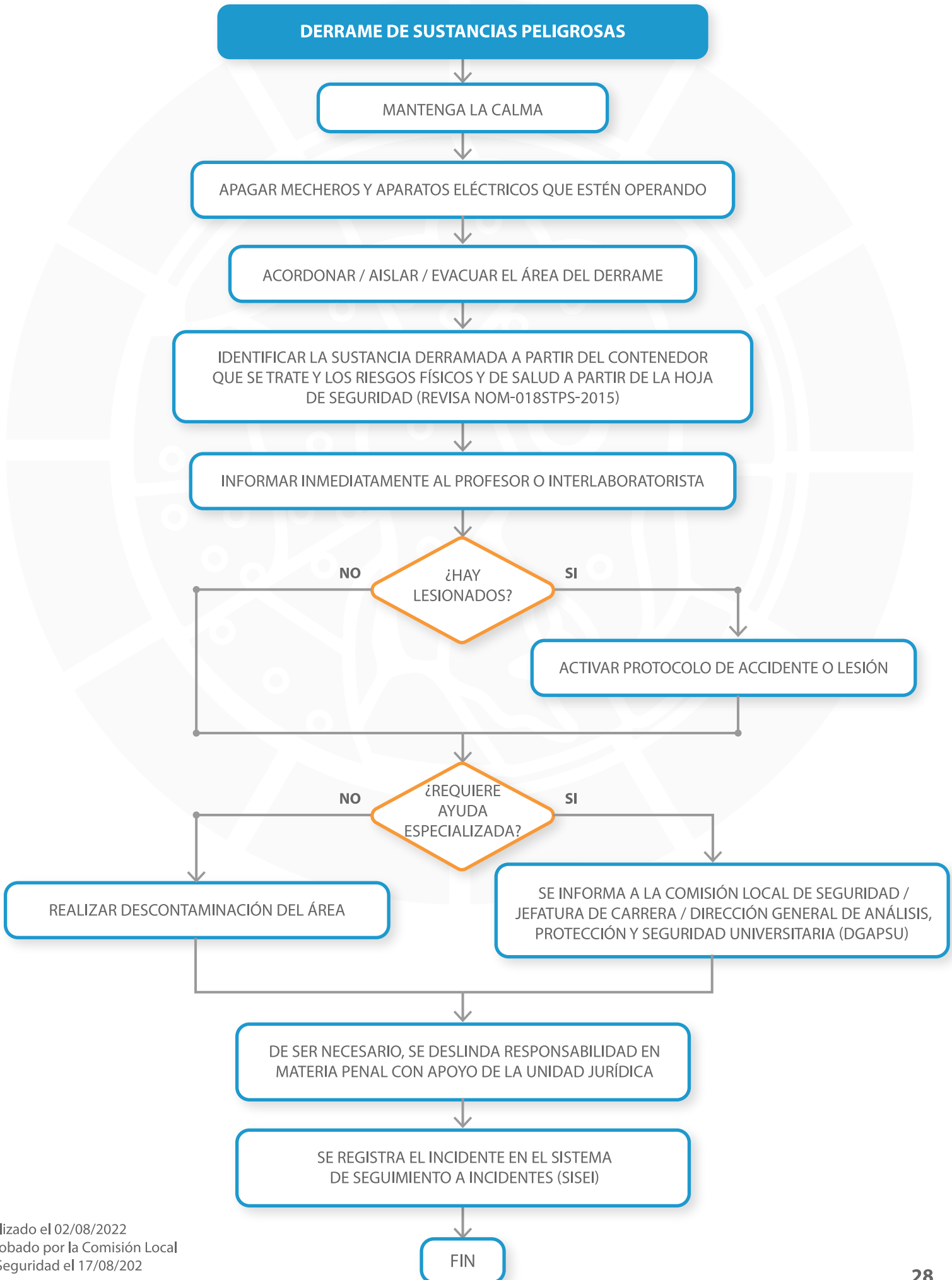
LA UNIDAD JURÍDICA BRINDA LA ASESORÍA Y ACOMPAÑAMIENTO PARA LEVANTAR LA DENUNCIA CORRESPONDIENTE

SE LEVANTA REPORTE EN EL SISEI*

FIN

*SISEI= Sistema de Seguimiento de Incidentes

PROTOCOLO DE ACTUACIÓN EN SITUACIÓN DE DERRAME DE SUSTANCIAS PELIGROSAS EN LA FES ZARAGOZA



PROTOCOLO EN CASO DE ACTO DELICTIVO HACIA LA COMUNIDAD DENTRO DE LA FES ZARAGOZA

SE PRESENTA UN ACTO DELICTIVO EN DÍA HÁBIL DENTRO DE LAS INSTALACIONES

VIGILANCIA AVISA A SU JEFE INMEDIATO (DELEGACIÓN ADMINISTRATIVA O SERVICIOS GENERALES), CLS*, COSAC*, DIRECCIÓN, UNIDAD JURÍDICA, SECRETARÍA DE DESARROLLO ESTUDIANTIL, SECRETARÍA ADMINISTRATIVA, JEFATURA DE CARRERA Y / O ENTIDADES EXTERNAS (SECRETARÍA DE SEGURIDAD CIUDADANA)

¿REQUIERE DE ASISTENCIA MÉDICA?

NO

SI

ACTIVAR PROTOCOLO PARA ATENCIÓN DE URGENCIAS MÉDICAS EN LA FES ZARAGOZA Y / O EL PROTOCOLO EN CASO DE ACCIDENTE O LESIÓN

¿HUBO PÉRDIDA O DAÑO A ALGÚN BIEN PATRIMONIAL O MIEMBRO DE LA FES ZARAGOZA?

NO

SI

PERSONAL CALIFICADO REALIZA INSPECCIÓN EN CCTV*

¿SE LEVANTARÁ ACTA ANTE MINISTERIO PÚBLICO?

NO

SI

UNIDAD JURÍDICA DA AVISO A UN FAMILIAR DEL MIEMBRO DE LA COMUNIDAD AFECTADO

SI EL AFECTADO LO SOLICITA, LA UNIDAD JURÍDICA O SPASU* BRINDARÁ EL ACOMPAÑAMIENTO AL MINISTERIO PÚBLICO

UNIDAD JURÍDICA RECIBE NOTIFICACIONES E INFORMA AL AFECTADO

UNIDAD JURÍDICA INFORMA A COSAC*

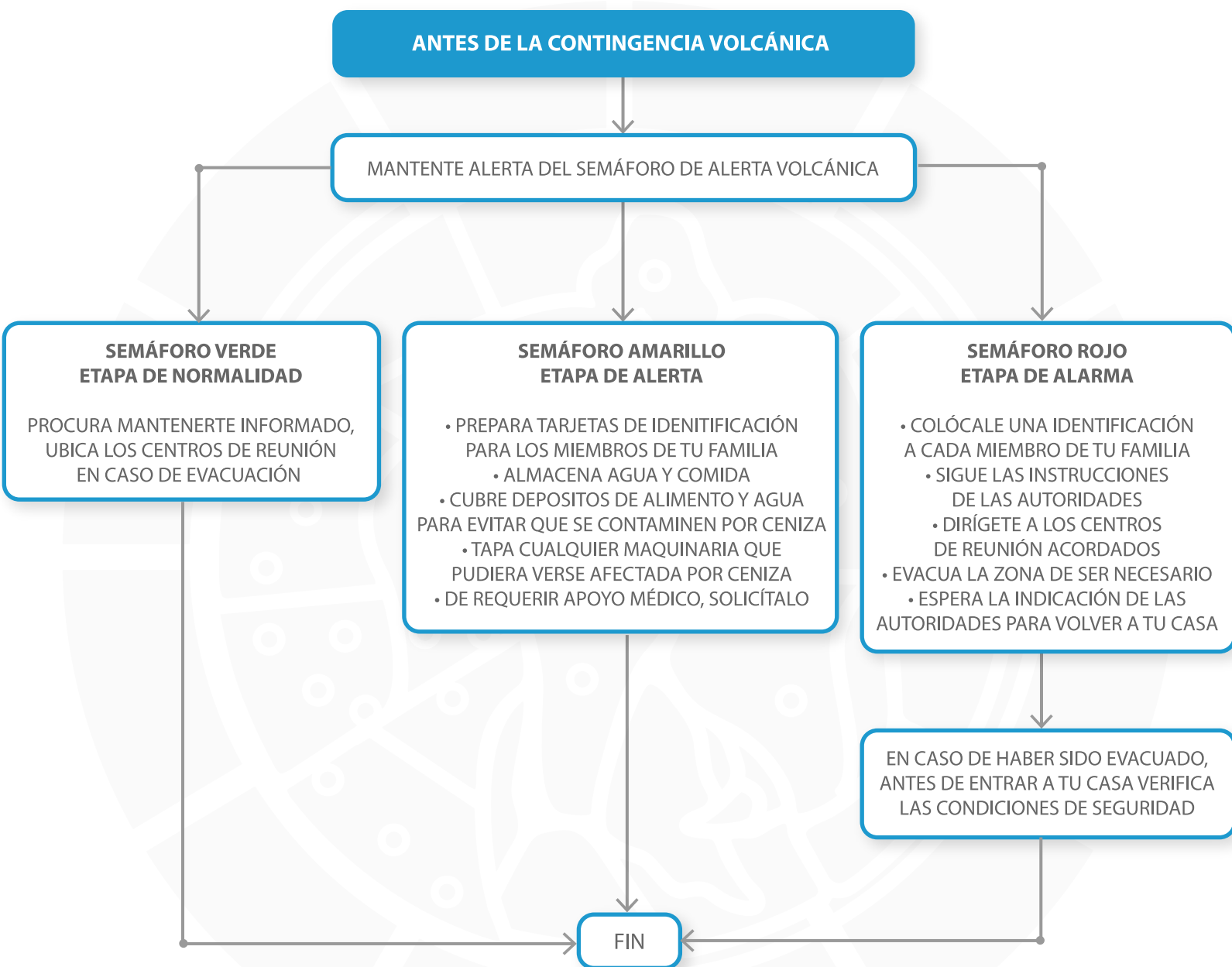
COSAC* REGISTRA EL INCIDENTE EN SISEI*

FIN

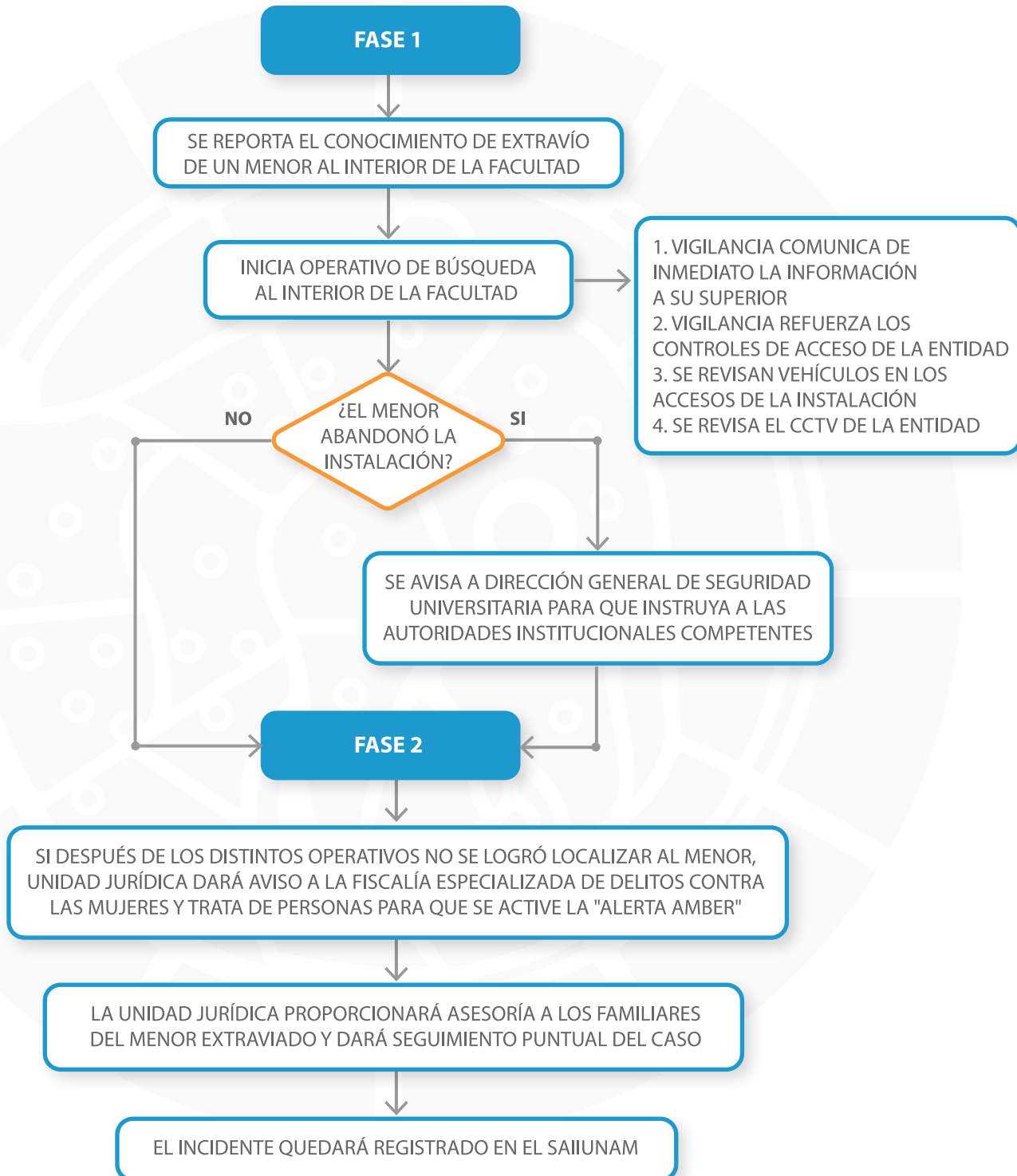
*CLS= Comisión Local de Seguridad
*COSAC=Coordinación de Seguridad y Atención a la Comunidad
*SPASU=Secretaría de Prevención, Atención y Seguridad Universitaria
*SISEI=Sistema de Seguimiento a Incidentes
*CCTV=Circuito Cerrado de Televisión



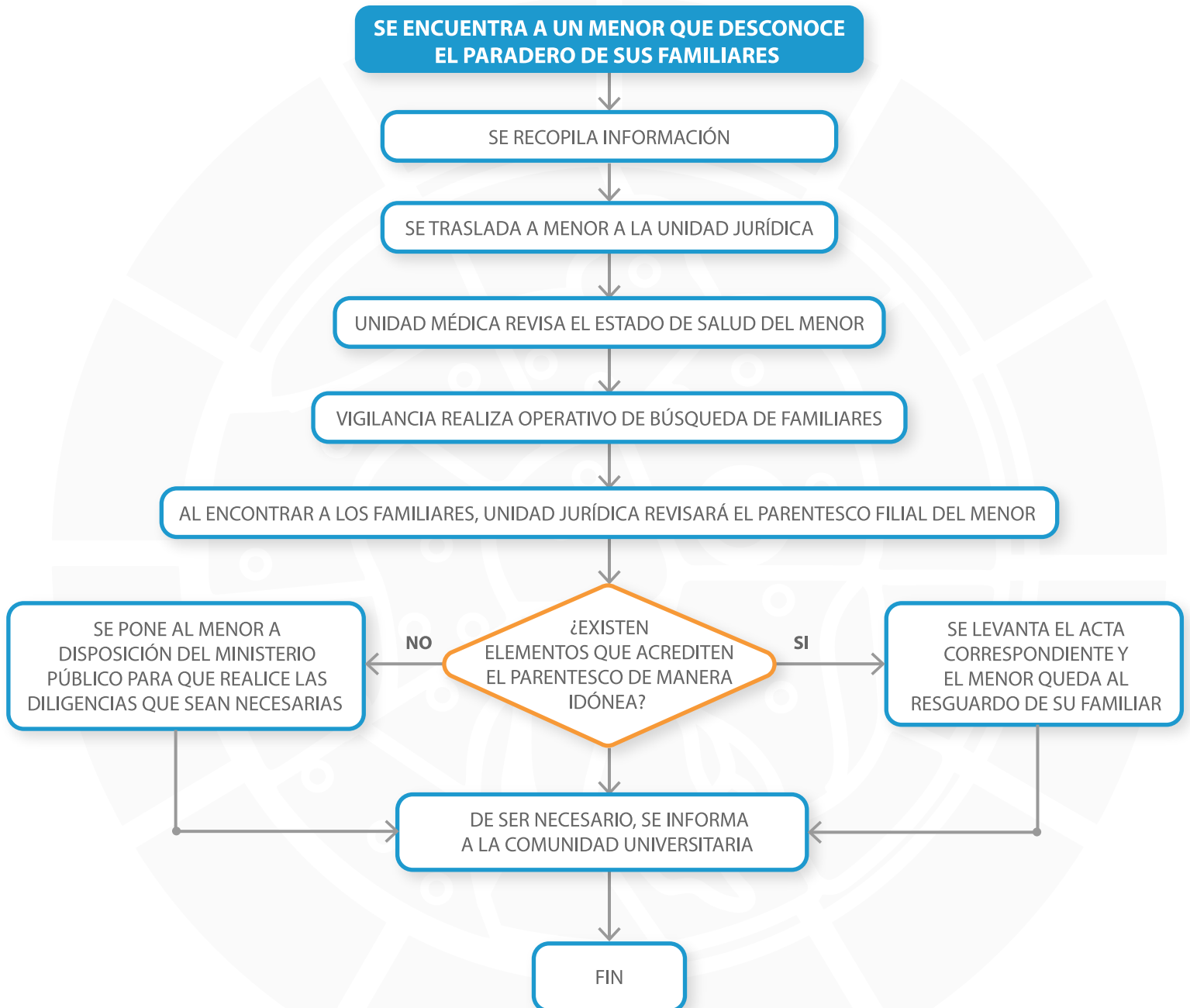
PROTOCOLO DE ATENCIÓN ANTE CONTINGENCIA VOLCÁNICA (POPOCATÉPETL)



PROTOSCOLO PARA LA ATENCIÓN DE MENORES DESAPARECIDOS EN FES ZARAGOZA

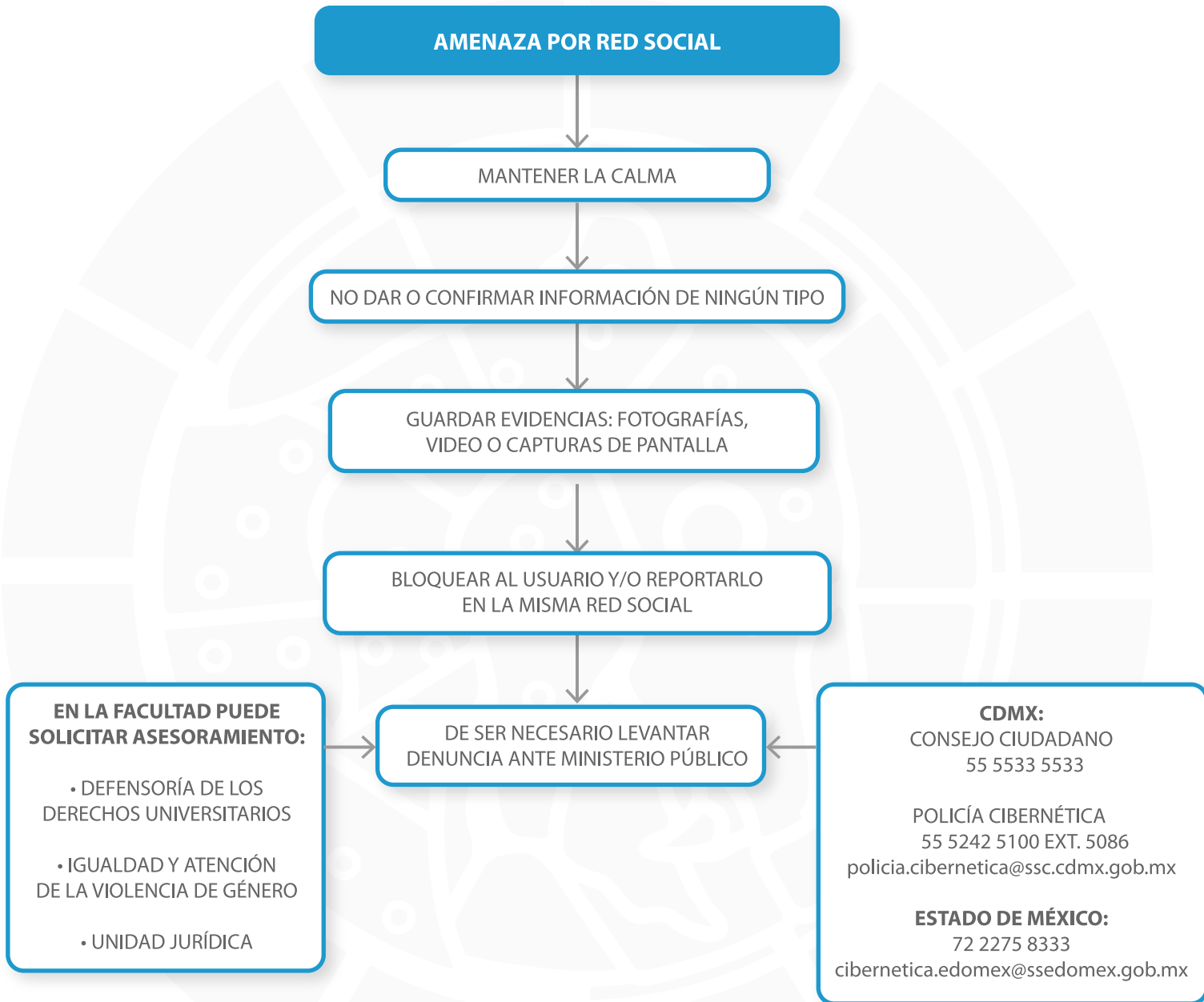


PROTOSCOLO PARA LA ATENCIÓN DE MENORES QUE DESCONOCEN EL PARADERO DE SUS FAMILIARES





PROTOCOLO DE ACTUACIÓN ANTE AMENAZA POR RED SOCIAL





PROTOCOLO DE ACTUACION POR CAUSAS GRAVES DE RESPONSABILIDAD ARTICULOS 95 Y 97

• Ocurrir a la Universidad en estado de ebriedad o bajo los efectos de algún estupefaciente, psicotrópico o inhalante; ingerir o usar, vender, proporcionar u ofrecer gratuitamente a otro, en los recintos universitarios, bebidas alcohólicas y las sustancias consideradas por la ley como estupefacientes o psicotrópicos, o cualquier otra que produzca efectos similares en la conducta del individuo que los utiliza.

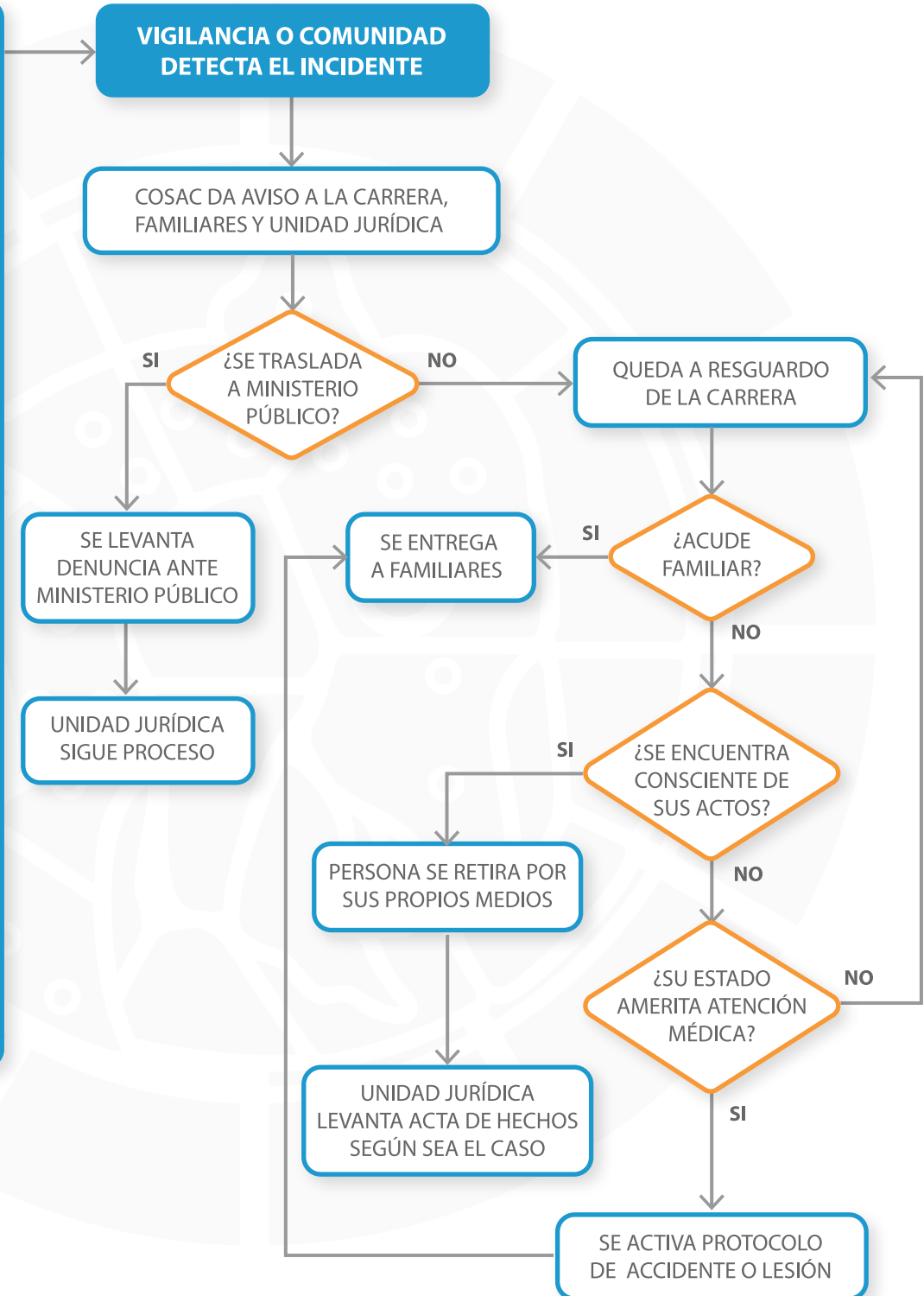
• La comisión en su actuación universitaria, de actos contrarios a la moral y al respeto que entre sí se deben los miembros de la comunidad universitaria.

• La utilización de todo o parte del patrimonio para fines distintos de aquéllos a que está destinado.

• La realización de actos concretos que tiendan a debilitar los principios básicos de la Universidad, y las actividades de índole política que persigan un interés personalista.

• La hostilidad por razones de ideología o personales, manifestada por actos concretos, contra cualquier universitario o grupo de universitarios.

• Portar armas de cualquier clase en los recintos universitarios.



PROTOCOLO DE ACTUACIÓN EN CASO DE QUEDAR ATRAPADO EN UN ELEVADOR/ASCENSOR

MANTENER LA CALMA

PULSAR EL BOTÓN DE EMERGENCIA DEL ELEVADOR

TAMBIÉN SE PUEDE COMUNICAR CON:

- PERSONAL DE VIGILANCIA
- JEFATURA O COORDINADOR DE CARRERA
 - JEFE DE GRUPO
- COMECE DE TU CARRERA
- AMIGO QUE SE ENCUENTRE EN LA FACULTAD

COMUNICARSE A LOS TELÉFONOS DE LA COORDINACIÓN DE SEGURIDAD (COSAC):

55 7888 7024

CAMPUS I: 55 5623 0517

CAMPUS II: 55 5623 0777

EVITAR FORZAR LAS PUERTAS O TRATAR DE SALIR

MIENTRAS ESPERA, CREE UN AMBIENTE CÓMODO Y SEGURO

SIGA LAS INSTRUCCIONES DEL PERSONAL DE RESCATE

¿REQUIERE ATENCIÓN MÉDICA?

SI

NO

SE ACTIVA EL PROTOCOLO DE ACCIDENTE O LESIÓN

SE REGRESA A LAS ACTIVIDADES COTIDIANAS