

PROTOCOLO DE ACTUACIÓN EN CASO DE **SISMO**

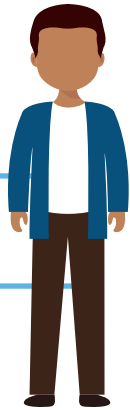
Se presenta un sismo y me encuentro en las instalaciones de la FES Zaragoza



¿SE ACTIVA LA ALERTA SÍSMICA?

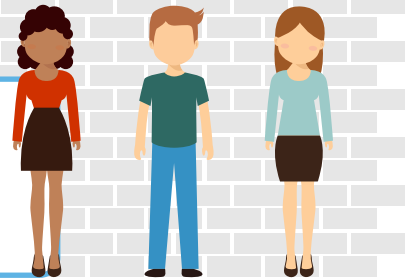


NO



- Conservo la calma

SI



- **2do piso hacia arriba** debo replegarme en zonas de menor riesgo

- Me repliego en zonas de menor riesgo y me aléjo de objetos movibles

- **1er piso y Planta Baja** si es posible, desalojo el inmueble hacia puntos de reunión ó me repliego en zonas de menor riesgo



¿Qué hago al concluir el sismo?



- **2do piso hacia arriba** debo esperar indicaciones del Comité Interno de Protección Civil para iniciar el desalojo hacia los puntos de reunión.
- **1er piso y Planta Baja** ubicada en el punto de reunión, debo esperar las indicaciones del Comité Interno de Protección Civil.

Mientras espero en los puntos de reunión...

- El Comité Interno de Protección revisará las instalaciones.
- Informará al Control de Mando sobre las condiciones de los inmuebles
- El control de Mando evaluará la viabilidad del regreso a clases.

Las mesas de control serán las encargadas de informar a la comunidad el posible regreso a actividades o el desalojo

